



REGIONE AUTONOMA
FRIULI VENEZIA GIULIA

consiglio regionale

Ufficio del Tutore Pubblico
dei minori

A spasso con Quasar

L'educazione stradale per i più piccoli

Classi I e II della Scuola Primaria



Testi, coordinamento e editing:
Ufficio di supporto all'attività del Tutore Pubblico dei Minori di Udine
C. Crosetto

Illustrazioni:
E. Barison
Pordenone

Copyright:
E. Barison

Si ringraziano
gli allievi della scuola primaria e secondaria dell'Istituto Salesiano G. Bearzi di Udine e le insegnanti,
Suor Francesca, l'architetto Cristina Franzil e il direttore dell'Istituto Don Dino Marcon
per la preziosa collaborazione

Stampa e confezione:
Tipografia s.r.l.
Udine

**Sedi dell'Ufficio del Tutore Pubblico dei Minori
della Regione Autonoma Friuli Venezia Giulia:**

TRIESTE

Via del Coroneo, 8
Tel. 040 3773129
Fax 040 37733124
E-mail: tutoreminori.ts@regione.fvg.it

UDINE

Via F. Di Toppo, 40
Tel. 0432 555633
Fax 0432 555933
E-mail: tutoreminori.ud@regione.fvg.it

PORDENONE

P.zza Ospedale Vecchio, 11
Tel. 0434 529051
Fax 0434 529350
E-mail: tutoreminori.pn@regione.fvg.it

GORIZIA

Via Roma, 14
Tel. 0481 386201
Fax 0481 386226
E-mail: tutoreminori.go@regione.fvg.it

Indirizzi internet:

www.regione.fvg.it/tutoreminori/welcome.asp
www.consiglio.regione.fvg.it

Consiglio Regionale della Regione Autonoma Friuli Venezia Giulia
Ufficio del Tutore Pubblico dei Minori
Tutti i diritti sono riservati
Pubblicazione gratuita fuori commercio

Finito di stampare nel mese di giugno 2009

A spasso con Quasar

L'educazione stradale per i più piccoli

Classi I e II della Scuola Primaria

Da ormai quasi un anno svolgo le funzioni di Tutore Pubblico dei minori di età in Regione.

Un incarico istituzionale che ho voluto interpretare anche come un'occasione di crescita personale, nella considerazione dei cittadini e delle cittadine che non hanno raggiunto la maggiore età.

Ho scoperto, così, realtà nuove, nuovi argomenti e nuovi ambiti nei quali è un dovere impegnarsi.

Considero la sicurezza stradale sempre più un tema importante, tra gli altri, e l'educazione dei più giovani un obiettivo fondamentale, come pure le azioni finalizzate alla diffusione della cultura della sicurezza stradale: i ragazzi con il loro entusiasmo possono essere ambasciatori di questo importante messaggio, sia nelle famiglie che tra i loro amici.

È nata sulla base di queste riflessioni e consapevolezza la mia volontà di inviare questo quaderno di lavoro, che distribuirò a ciascun alunno delle Scuole Primarie della Regione e che illustra alcuni concetti fondamentali di educazione e sicurezza stradale con il fine di insegnare fin ai più piccoli un corretto approccio nei confronti della circolazione stradale e dei suoi pericoli, formandoli alla prudenza insegnando le prime conoscenze del Codice della Strada.

Chiara, Marco e Quasar, che hanno già parlato alle bambine e ai bambini dei loro diritti fondamentali, parlano ancora di un altro importante argomento: la sicurezza stradale.

Edouard Ballaman
PRESIDENTE DEL CONSIGLIO
REGIONE AUTONOMA DEL FRIULI VENEZIA GIULIA



La pubblicazione ha lo scopo di introdurre alcuni concetti fondamentali di educazione e sicurezza stradale negli alunni della Scuola Primaria, secondo la necessità di impartire anche ai più giovani le conoscenze basilari per circolare, come invita il Codice della Strada.

Il luogo comune, errato, è intendere il Codice della Strada come una raccolta di regole espressamente riservate agli automobilisti: con il termine di educazione stradale si indicano tutti quei “principi della sicurezza stradale, nonché delle strade, della relativa segnaletica delle norme generali per la condotta dei veicoli e delle regole di comportamento degli utenti” come recita l’articolo 230 del Codice.

Giocando s’impara: la campagna preventiva di educazione alla circolazione a piedi e in bicicletta è rivolta agli studenti delle classi elementari che, giocando, imparano a riconoscere i cartelli stradali e le fondamentali regole della circolazione a piedi e su ruote.

Il divertimento e il gioco fanno crescere il livello di attenzione dei più piccoli e possono rendere facilmente fruibili concetti altrimenti di difficile comprensione.

I personaggi di Quasar, Chiara e Marco insegnano ai piccoli pedoni e ciclisti a rispettare alcune norme elementari del Codice della strada, spiegano come ci si comporta di fronte ai cartelli stradali e invitano ad assumere un comportamento adeguato alla pericolosità della strada.

Con verifica dell’apprendimento.

INDICE

Parte Prima

Oggi andremo a scuola a piedi!	pag.	9
La strada	»	10
Nella strada urbana: ognuno al suo posto!	»	13
Le forme	»	18
Le forme nella strada: la segnaletica stradale verticale	»	30
Tavola 1 - Segnali stradali verticali di pericolo	»	33
Tavola 2 - Segnali stradali verticali di obbligo e prescrizione	»	34
Tavola 3 - Segnali stradali verticali di indicazione	»	35
Destra e Sinistra	»	37
Dritto (perpendicolare) e Obliquo	»	43
Le strisce pedonali (o zebre) e l'attraversamento della carreggiata. La regola del 4	»	44
Il semaforo. La segnaletica stradale luminosa	»	56
Il vigile, l'agente di Polizia Municipale (o locale). La segnaletica stradale manuale	»	62
Il pedone responsabile	»	65

Parte seconda

Oggi andremo a in gita in bicicletta!	pag.	67
La bicicletta	»	70
La segnaletica stradale orizzontale	»	78
I consigli di Chiara e Marco	»	80
Il ciclista responsabile	»	82

Parte terza

Oggi andremo a scuola in scuolabus!	»	85
I consigli di Chiara, Marco e Quasar	»	86
Il passeggero responsabile	»	87

Parte quarta

Schede per la verifica dell'apprendimento	»	88
--	---	----



Questo quaderno è di

Classe

Scuola



OGGI ANDREMO A SCUOLA A PIEDI!

CIAO!
SIAMO CHIARA E MARCO
E LUI E' QUASAR,
IL NOSTRO AMICO
VENUTO DA UN ALTRO
PIANETA.

OGGI QUASAR
CI ACCOMPAGNERA'
A SCUOLA, VIENI
ANCHE TU
CON NOI!

CIAO!!



LA STRADA



RACCONTA

COME VAI A SCUOLA LA MATTINA?

- A PIEDI
- IN AUTOMOBILE
- IN BICICLETTA
- CON LO SCUOLABUS

CHI TI ACCOMPAGNA?



OSSERVA IL DISEGNO, CI SONO COSE CHE CONOSCI?
CI SONO COSE CHE FAI E VEDI ANCHE TU QUANDO VAI A SCUOLA?
PARLANE CON LA/IL TUA/O INSEGNANTE E I TUOI COMPAGNI DI CLASSE
E SCRIVI I TUOI PENSIERI

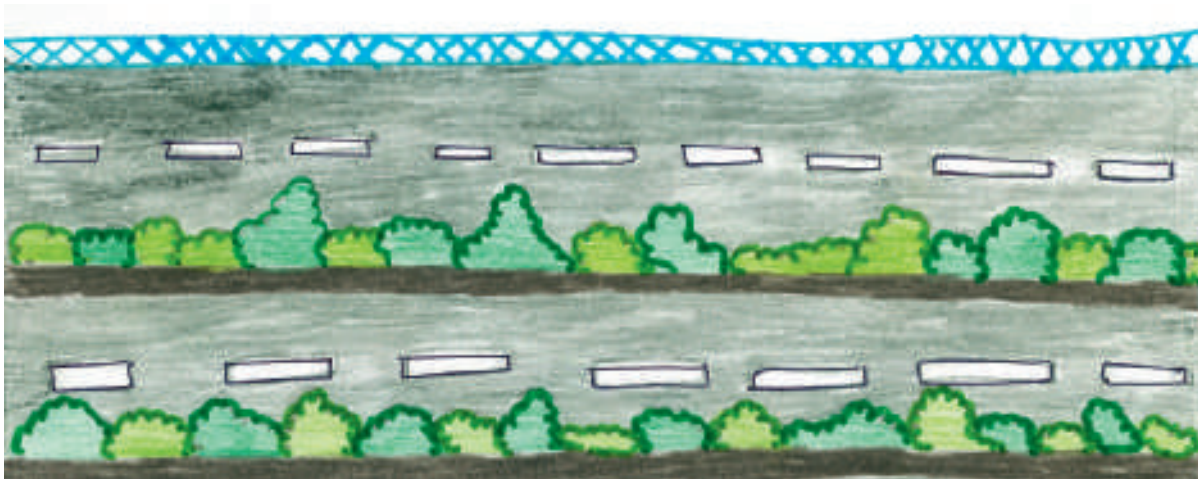
LA STRADA PUÒ ESSERE:



UNA **STRADA URBANA**, CHE PERCORRE LUOGHI ABITATI



UNA **STRADA EXTRAURBANA**, CHE CORRE FUORI DAI LUOGHI ABITATI E SERVE A COLLEGARLI

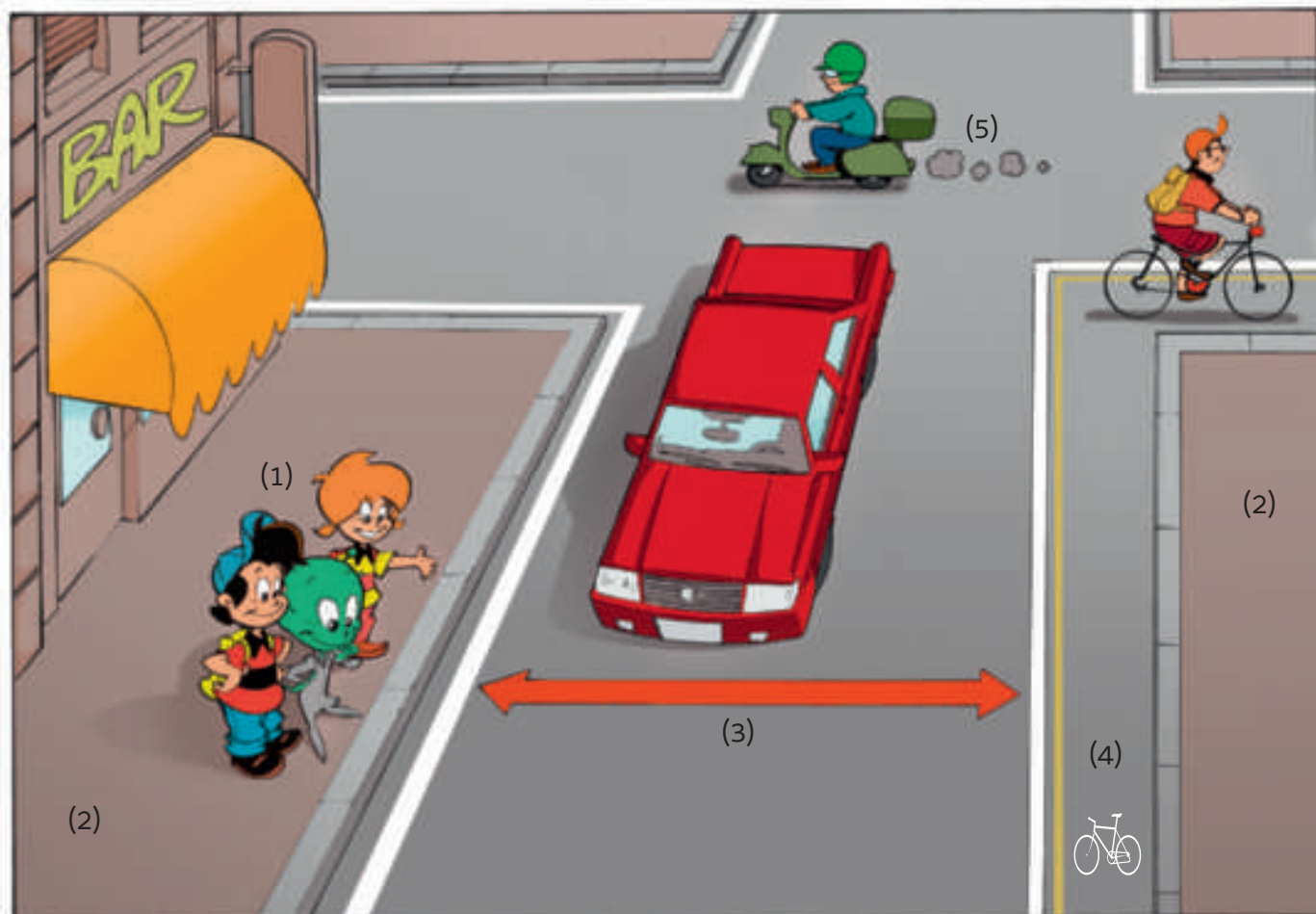


UNA **AUTOSTRADA**, UNA GRANDE VIA DI COMUNICAZIONE DOVE I VEICOLI POSSONO VIAGGIARE VELOCI

RACCONTA

QUANDO TI CAPITA DI PERCORRERE IN AUTOMOBILE CON I TUOI GENITORI QUESTE DIVERSE STRADE?

NELLA STRADA URBANA: OGNUNO AL SUO POSTO!



LA STRADA È UN LUOGO UTILIZZATO DA PERSONE, VEICOLI E ANIMALI

LE PERSONE CHE CAMMINANO PER LA STRADA SI CHIAMANO **PEDONI** (1)

LA PARTE DI STRADA RISERVATA AI PEDONI È IL **MARCIAPIEDE** (2)

LA STRADA È UTILIZZATA ANCHE DAI VEICOLI: A QUATTRO RUOTE (AUTOMOBILI, AUTOMEZZI, AUTOBUS), A TRE RUOTE (VEICOLI DA TRASPORTO MERCI), A DUE RUOTE (MOTOCICLETTE, CICLOMOTORI, BICICLETTE).

I VEICOLI CORRONO NELLA **CARREGGIATA** (DIVISA IN CORSIE) (3)

LA PARTE DI STRADA RISERVATA ALLE BICICLETTE È LA **PISTA CICLABILE** (4)

UN **INCROCIO** (5) È IL PUNTO DI INCONTRO DI DUE STRADE



RIFLETTI E RISPONDI

QUANDO TU SEI UN PEDONE?

.....

.....

SE QUASAR CAMMINA AL DI FUORI DA MARCIAPIEDE COSA GLI PUÒ ACCADERE?

.....

.....

È CORRETTO GIOCARE NELLA STRADA? SPIEGA A QUASAR

.....

.....

VICINO ALLA TUA CASA ESISTE UN LUOGO DOVE PUOI GIOCARE SENZA PERICOLI?

.....

.....

LA STRADA CHE PERCORRI PER VENIRE A SCUOLA È UNA STRADA PERICOLOSA?

È UNA STRADA TRAFFICATA?

.....

.....

GIOCHIAMO INSIEME?



I GIOCHI CON QUASAR

(Un suggerimento all'insegnante: concetti di direzione, velocità e ruolo)



UNA BELLA PASSEGGIATA

Chiedi al/ alla tuo/a insegnante di organizzare delle *passeggiate* per la strada con tutti i tuoi compagni!

Guardati in giro, osserva com'è fatta la strada e scopri cose nuove. Al rientro in aula l'insegnante annoterà su un cartellone le osservazioni di ciascuno, a turno, specificando il nome di ogni

“esploratore” e raggruppando le informazioni in due principali categorie:

UOMO/ PERSONA

VEICOLO/MACCHINA

Vince chi osserva più cose, spiegandole ai suoi compagni.

Alla fine di ogni gita tutti insieme potrete pensare una frase che descrive il percorso compiuto e dà un titolo alla passeggiata.

Buon divertimento!

IL PEDONE E L'AUTOMOBILISTA

Per questo gioco serve uno spazio ampio, come ad esempio, un giardino o la palestra della scuola ed anche una o più palle.

Ogni bambino a turno sarà un *pedone* e un *automobilista*.



Il bambino che svolge il *ruolo* dell'automobilista avrà la palla, che costituisce il motore del veicolo.

Il gioco consiste nel percorrere un tragitto agendo secondo il proprio ruolo, pedone o automobilista, simulando l'ambiente strada.

Il pedone avrà un'andatura regolare, l'automobilista avrà andature diverse, cadenzate dal palleggio della palla:



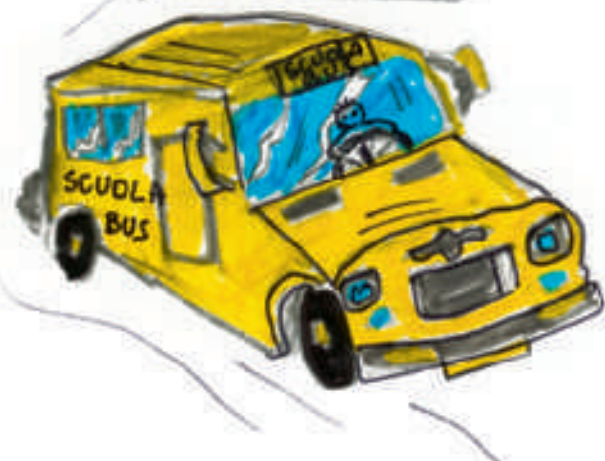
fermo e nessun palleggio, motore spento (es. garage)

palleggio da fermo, motore acceso (es. sosta davanti alle strisce pedonali)

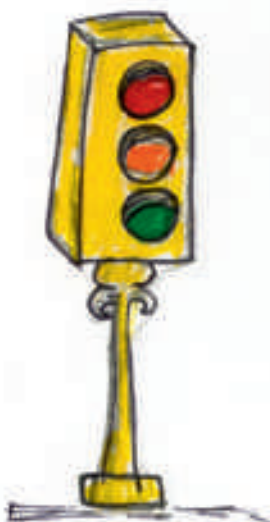
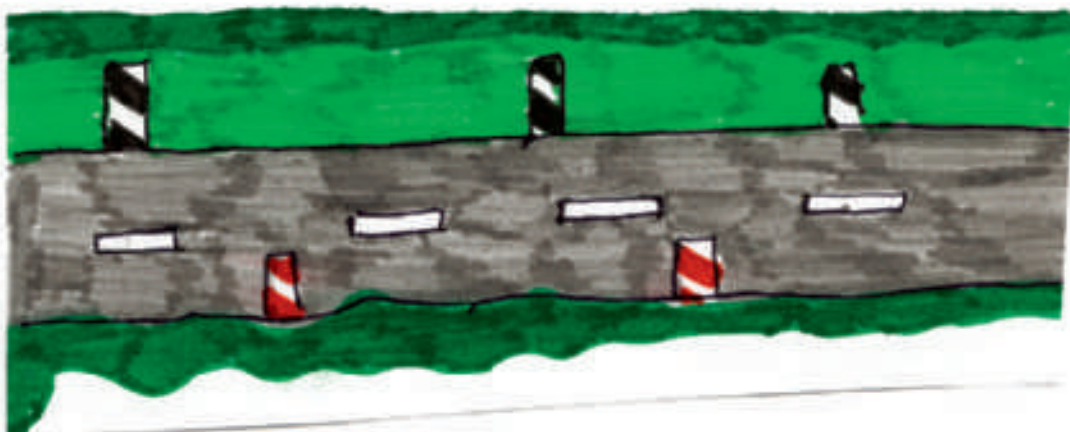
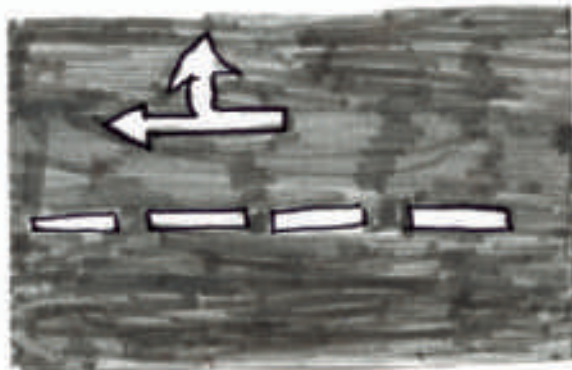
cammino palleggiando, velocità moderata (es. andatura in città)

corro palleggiando (percorso extra-urbano andatura veloce).

RIFLETTI, RITAGLIA E INCOLLA AL POSTO GIUSTO!

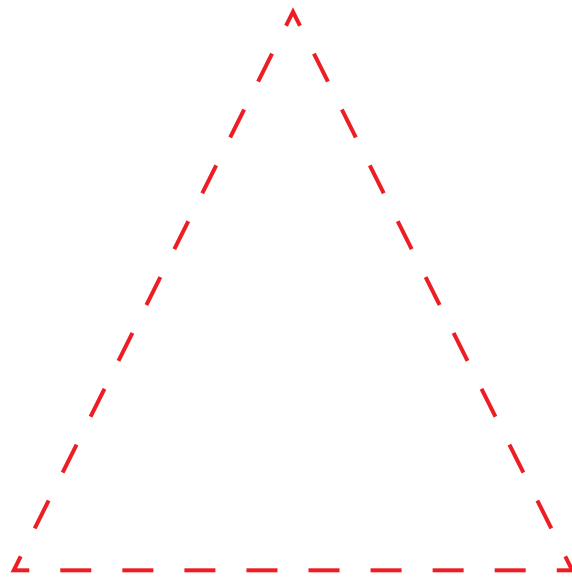


APRI LA COPERTINA IN FONDO AL QUADERNO:
RITAGLIA DALLA **PAGINA A** LE PAROLE CHE LEGGI
E INCOLLALE AL POSTO GIUSTO NEL DISEGNO.



LE FORME

UNISCI IL TRATTEGGIO E COLORA LA FORMA DI **ROSSO**



QUESTO È IL **TRIANGOLO**

T-----**O**

t-----*o*

OSSERVA.

SE TI GUARDI INTORNO VEDI I **TRIANGOLI**?

PENSA AI TETTI DELLE CASE E DISEGNA UNA BELLA CASA CON IL TETTO DI FORMA **TRIANGOLARE**

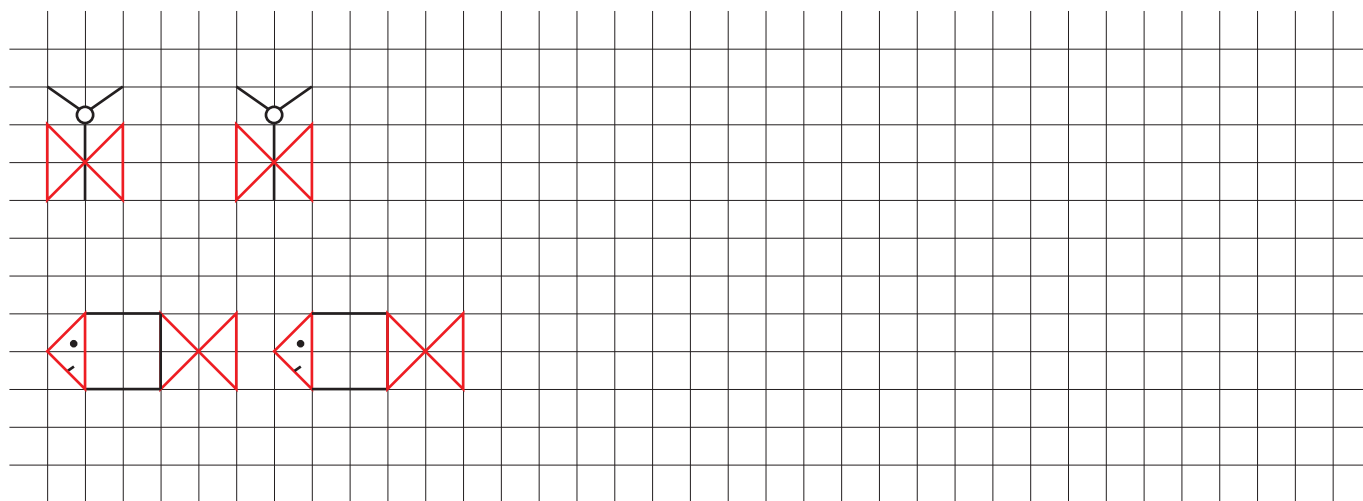
APRI LA COPERTINA IN FONDO AL QUADERNO:

RITAGLIA DALLA **PAGINA B** LA FORMA E INCOLLALA AL POSTO GIUSTO

QUESTA È LA PAGINA DEL **TRIANGOLO**

INCOLLA QUI

COMPLETA LA SEQUENZA E COLORA



PENSA A DEGLI OGGETTI DI FORMA **TRIANGOLARE** E SCRIVI I LORO NOMI

.....

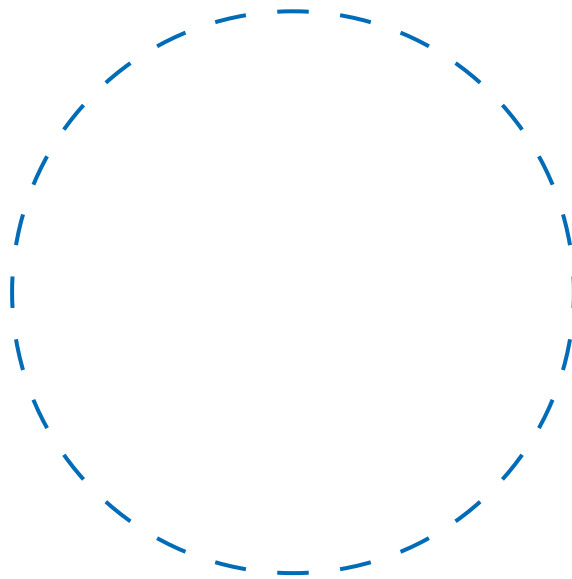
.....

.....

.....

.....

UNISCI IL TRATTEGGIO E COLORA LA FORMA DI **BLU**



QUESTO È IL **CERCHIO**

C-----**O**

C-----*O*

OSSERVA

SE TI GUARDI INTORNO VEDI I **CERCHI**?

PENSA ALLE RUOTE DELLE AUTOMOBILI, DISEGNA UN'AUTOMOBILE CON LE RUOTE DELLA FORMA DEL **CERCHIO**

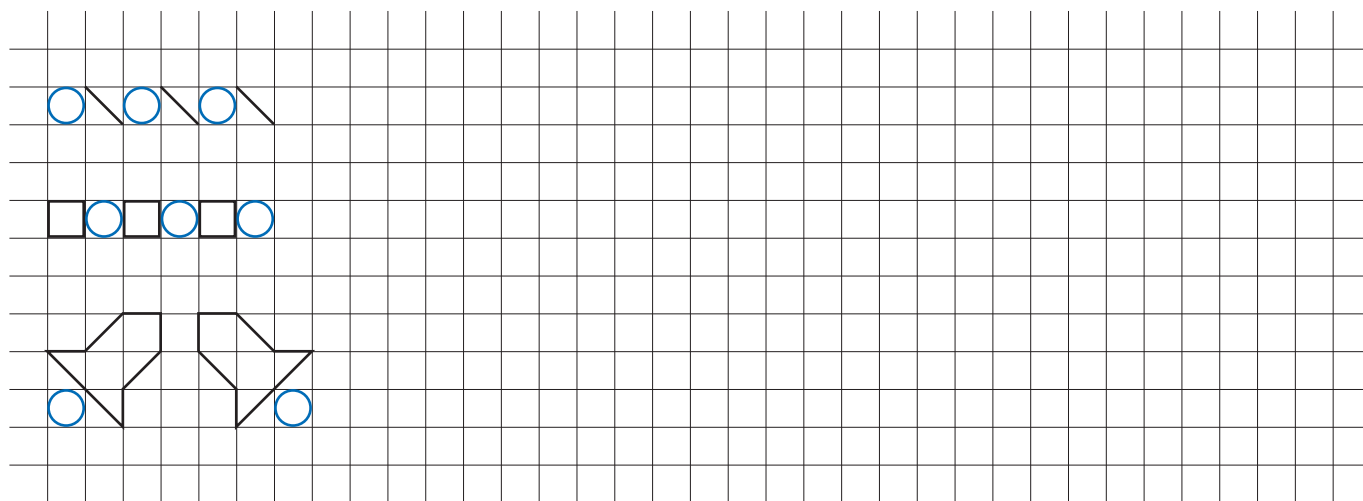
APRI LA COPERTINA IN FONDO AL QUADERNO:

RITAGLIA DALLA **PAGINA B** LA FORMA E INCOLLALA AL POSTO GIUSTO

QUESTA È LA PAGINA DEL **CERCHIO**

INCOLLA QUI

COMPLETA LA SEQUENZA E COLORA



PENSA A DEGLI OGGETTI DI FORMA **CIRCOLARE** E SCRIVI I LORO NOMI

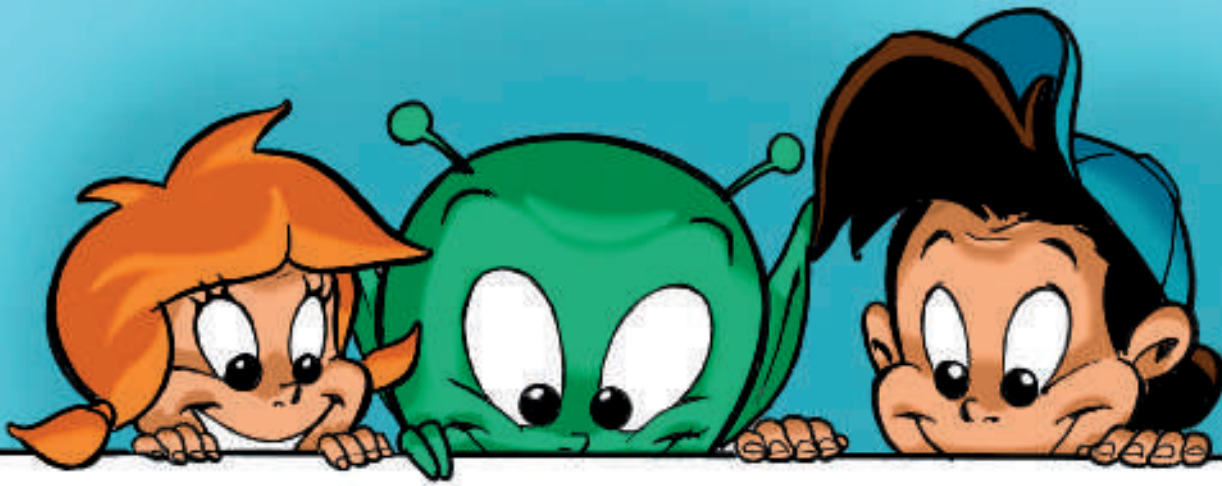
.....

.....

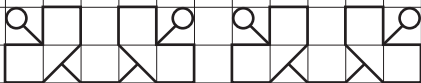
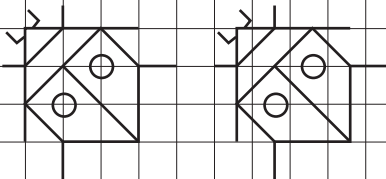
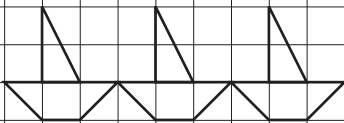
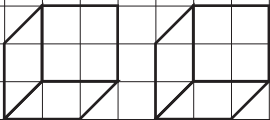
.....

.....

.....



DISEGNA E COLORA TU



DISEGNAMO INSIEME E IMPARIAMO:



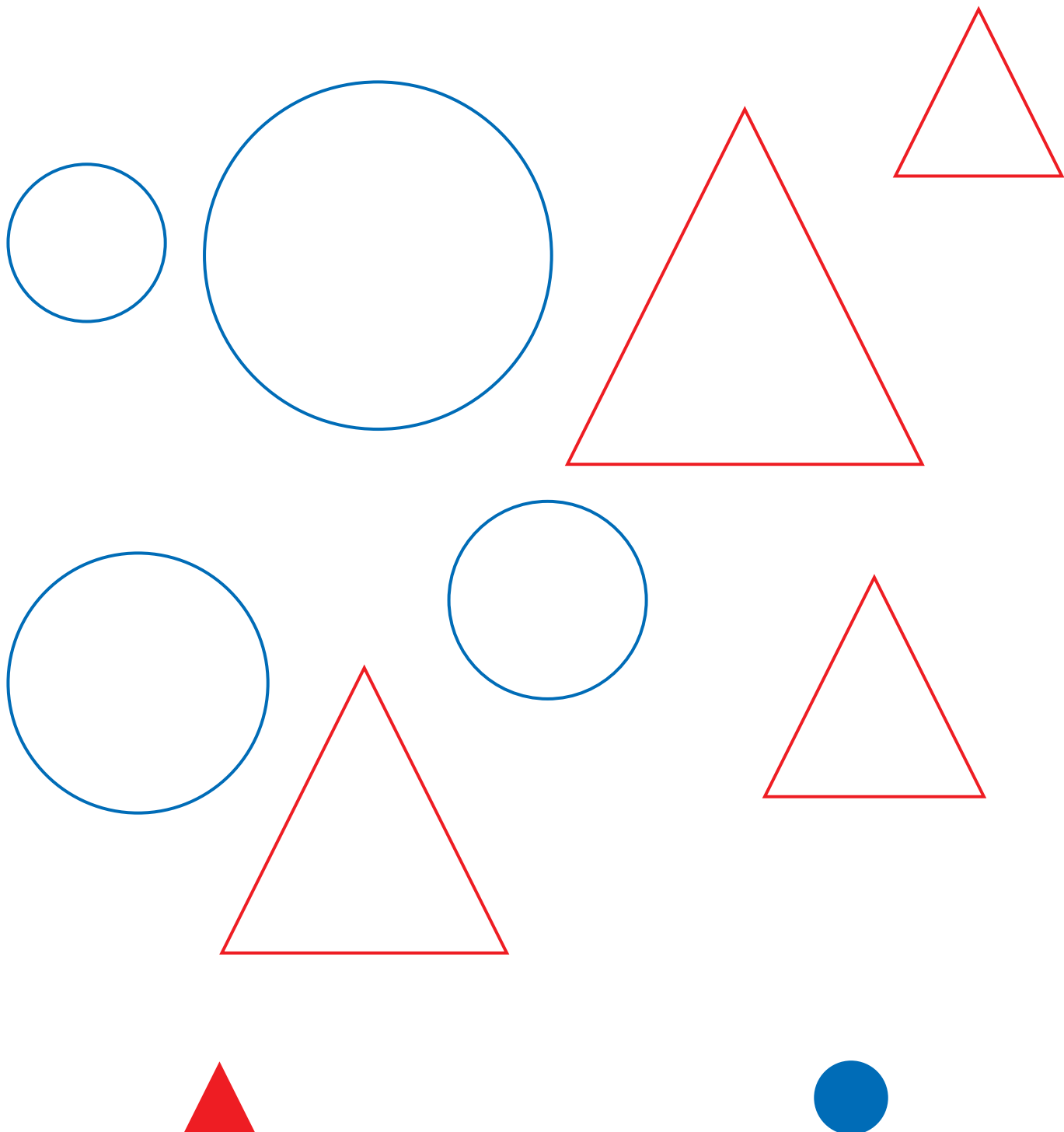
COLORA TUTTI I TRIANGOLI DI ROSSO

COLORA TUTTI I CERCHI DI BLU

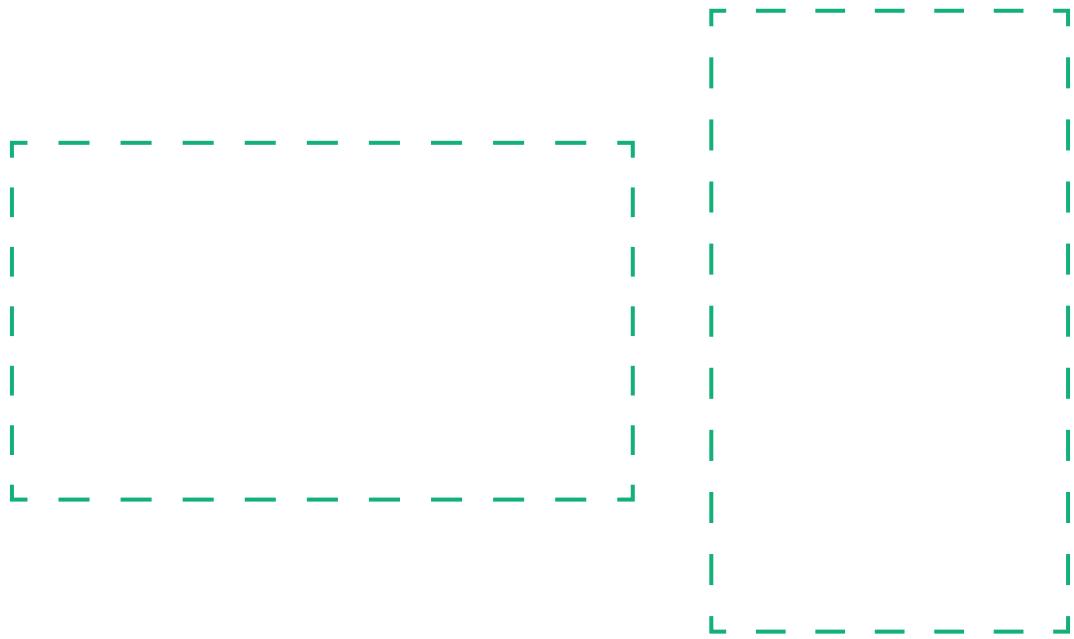
RIUNISCI TUTTI I TRIANGOLI ROSSI IN UN INSIEME

E TUTTI I CERCHI BLU IN UN ALTRO INSIEME

COLLEGA CIASCUN INSIEME ALLA FORMA CORRETTA DISEGNATA IN FONDO ALLA PAGINA



UNISCI IL TRATTEGGIO E COLORA LA FORMA DI VERDE



QUESTO È IL **RETTANGOLO**

R-----**O**

r-----*o*

OSSERVA

SE TI GUARDI INTORNO VEDI I **RETTANGOLI**?

PENSA AL TUO BANCO DI SCUOLA E DISEGNALO CON LA FORMA DEL **RETTANGOLO**

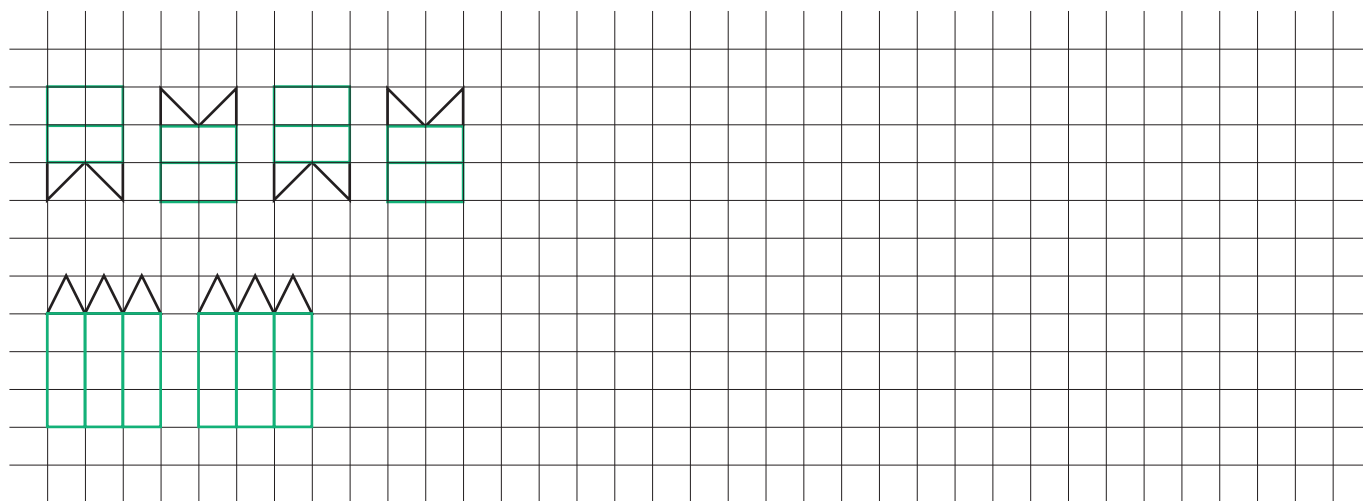
APRI LA COPERTINA IN FONDO AL QUADERNO:

RITAGLIA DALLA **PAGINA B** LA FORMA E INCOLLALA AL POSTO GIUSTO

QUESTA È LA PAGINA DEL **RETTANGOLO**

INCOLLA QUI

COMPLETA LA SEQUENZA E COLORA



PENSA A DEGLI OGGETTI DI FORMA **RETTANGOLARE** E SCRIVI I LORO NOMI

.....

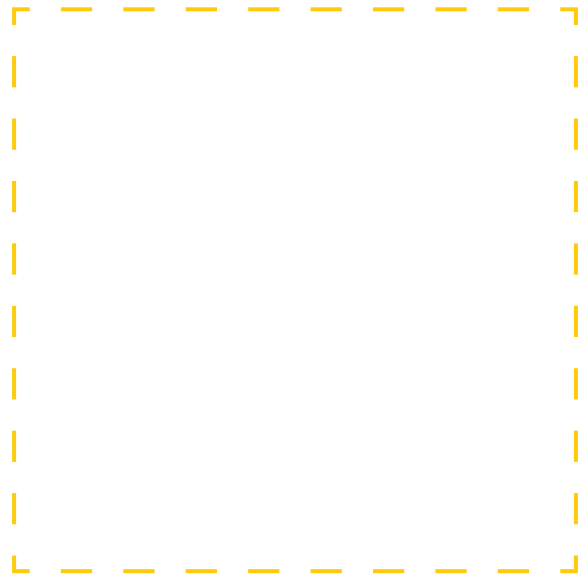
.....

.....

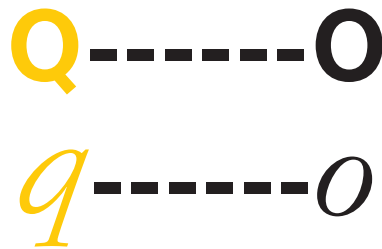
.....

.....

UNISCI IL TRATTEGGIO E COLORA LA FORMA DI GIALLO



QUESTO È IL **QUADRATO**



OSSERVA

SE TI GUARDI INTORNO VEDI I **QUADRATI**?

PENSA, MOLTE VOLTE LE CASE HANNO LA FACCIATA A FORMA DI UN **QUADRATO**, DISEGNA UNA CASA CON LA FACCIATA **QUADRATA** E IL TETTO **TRIANGOLARE**

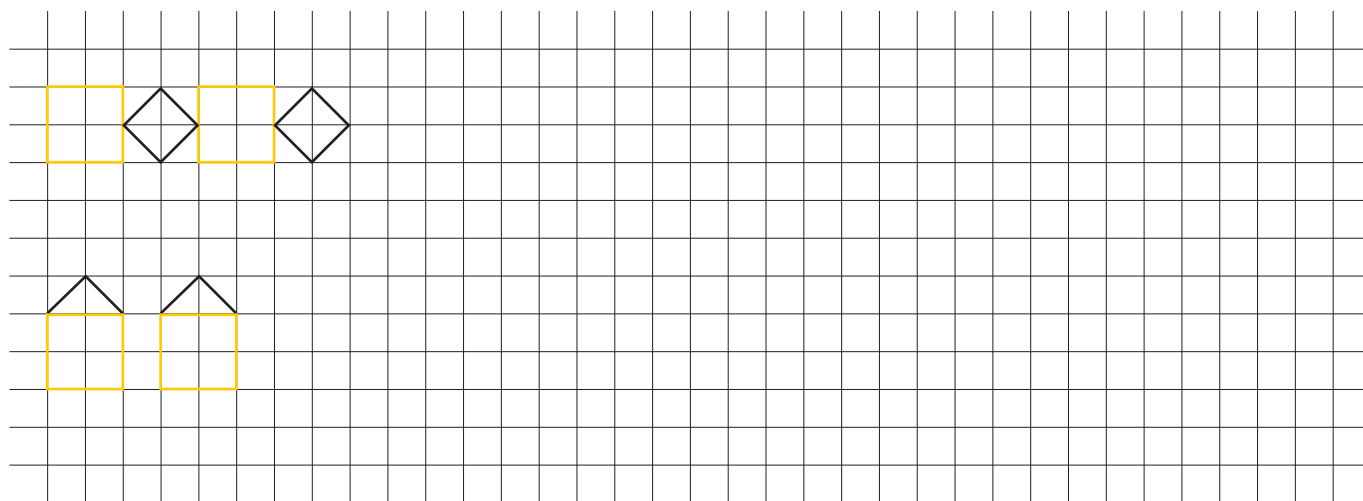
APRI LA COPERTINA IN FONDO AL QUADERNO:

RITAGLIA DALLA **PAGINA B** LA FORMA E INCOLLALA AL POSTO GIUSTO

QUESTA È LA PAGINA DEL **QUADRATO**

INCOLLA QUI

COMPLETA LA SEQUENZA E COLORA



PENSA A DEGLI OGGETTI DI FORMA **QUADRATA** E SCRIVI

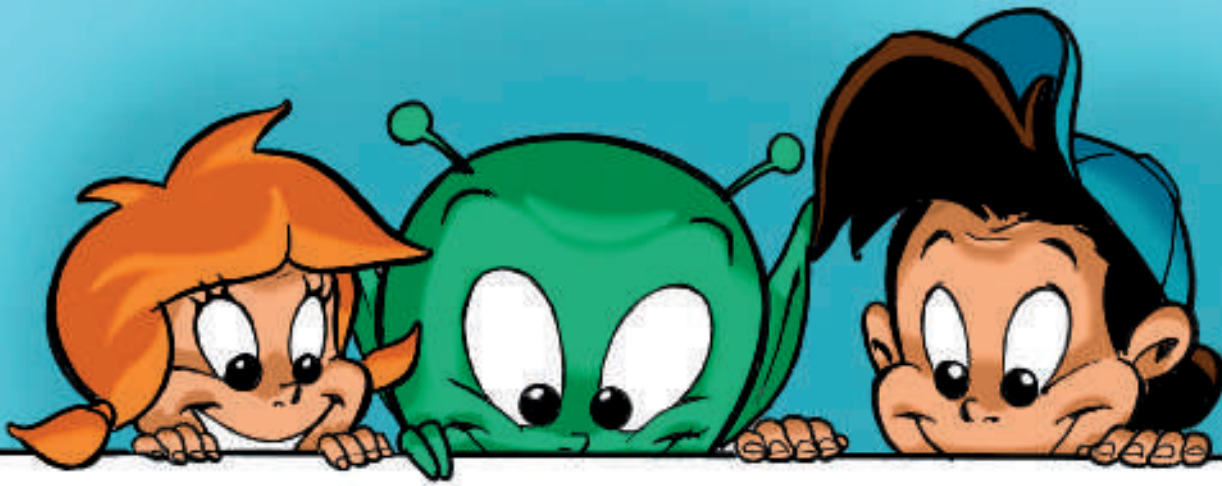
.....

.....

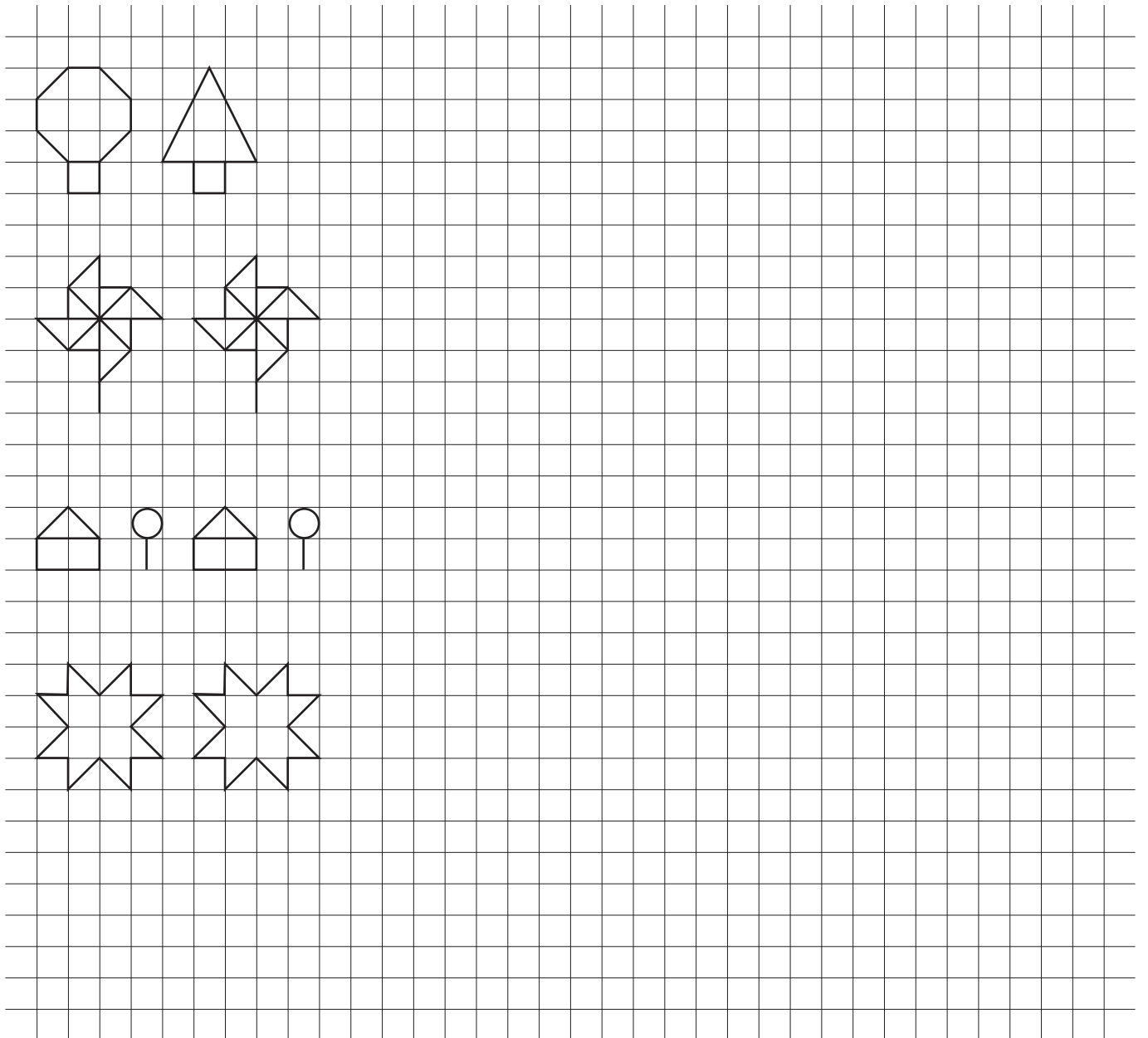
.....

.....

.....

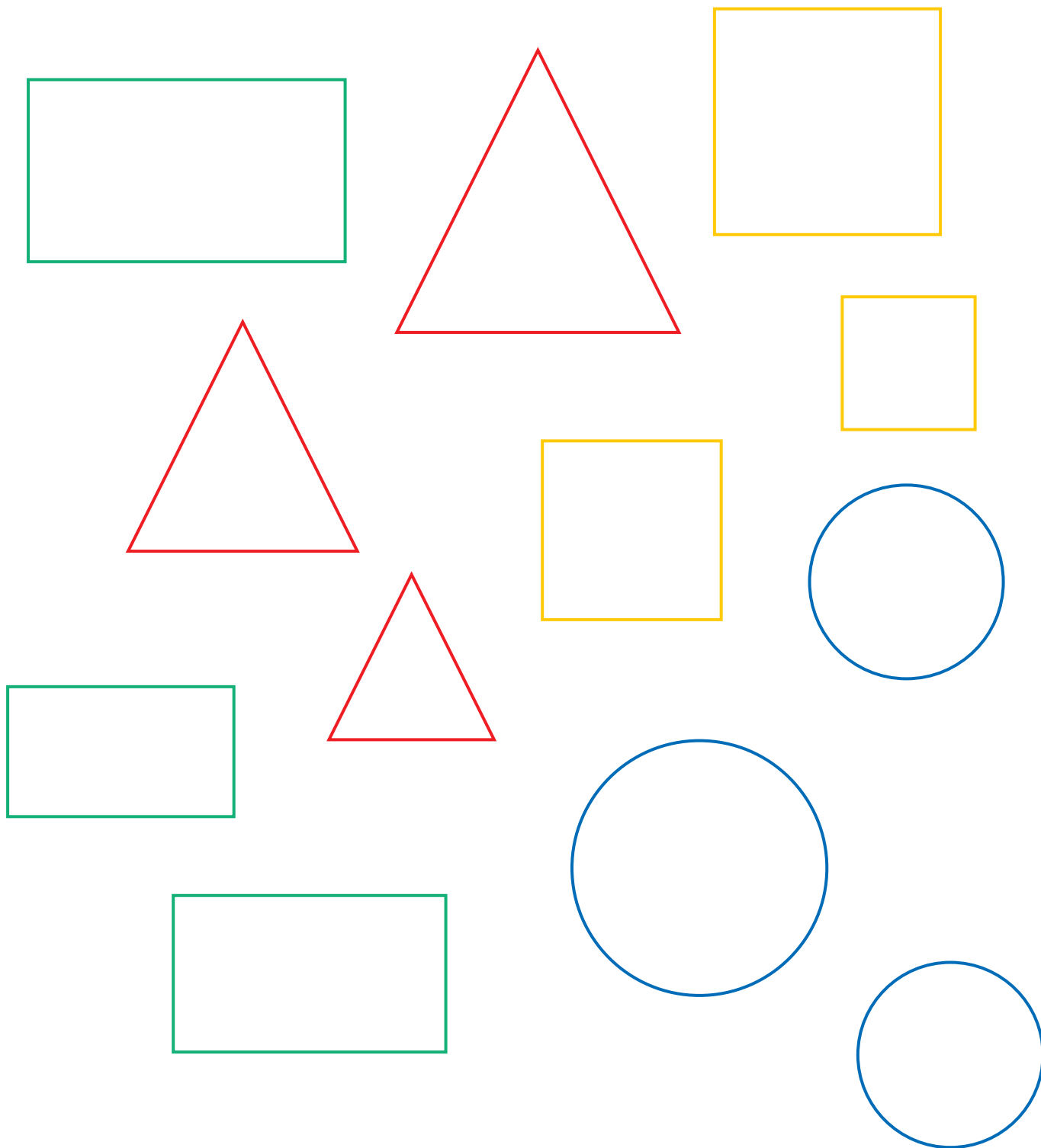


DISEGNA E COLORA TU



DISEGNAMO INSIEME E IMPARIAMO:

DIPINGILE FORME CON IL COLORE DEI DISEGNI CHE VEDI IN FONDO ALLA PAGINA, RAGGRUPPALE IN INSIEMI DI FORME UGUALI TRA LORO E UNISCI CIASCUN INSIEME AL DISEGNO CORRISPONDENTE



LE FORME NELLA STRADA: LA SEGNALETICA STRADALE VERTICALE

ANCHE NELLA STRADA TROVIAMO LE FORME GEOMETRICHE

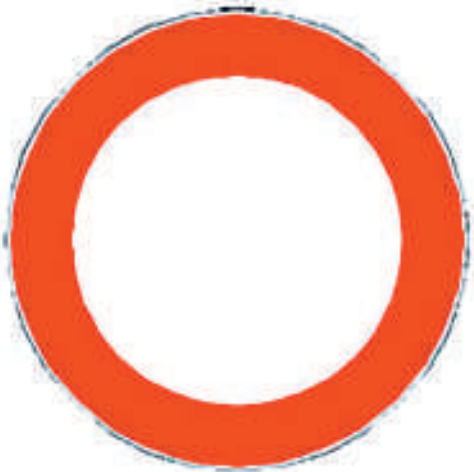
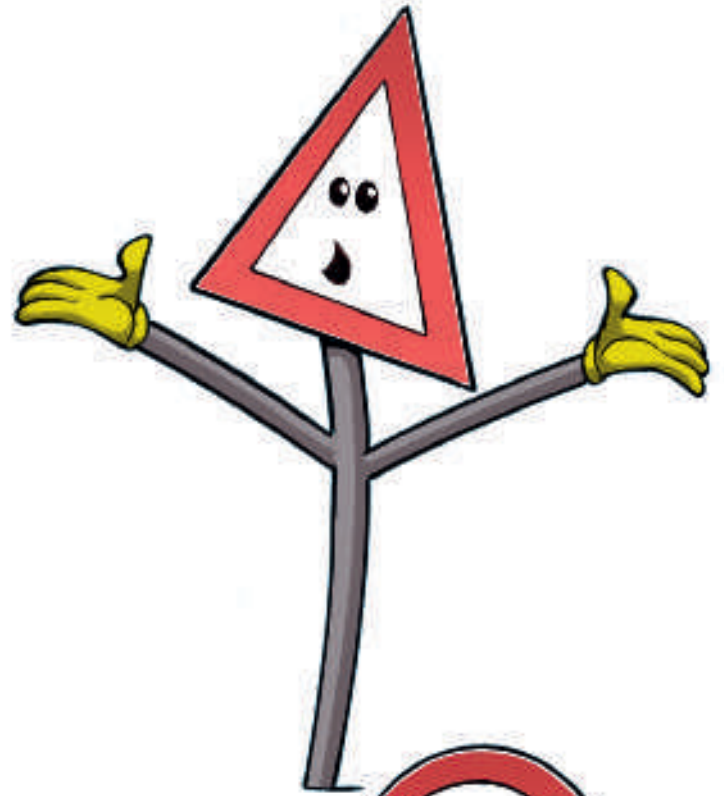
SONO I SEGNALI STRADALI VERTICALI CIOÈ QUELLI CHE SI TROVANO A LATO DELLA STRADA

I SEGNALI STRADALI VERTICALI CI DICONO TANTE COSE





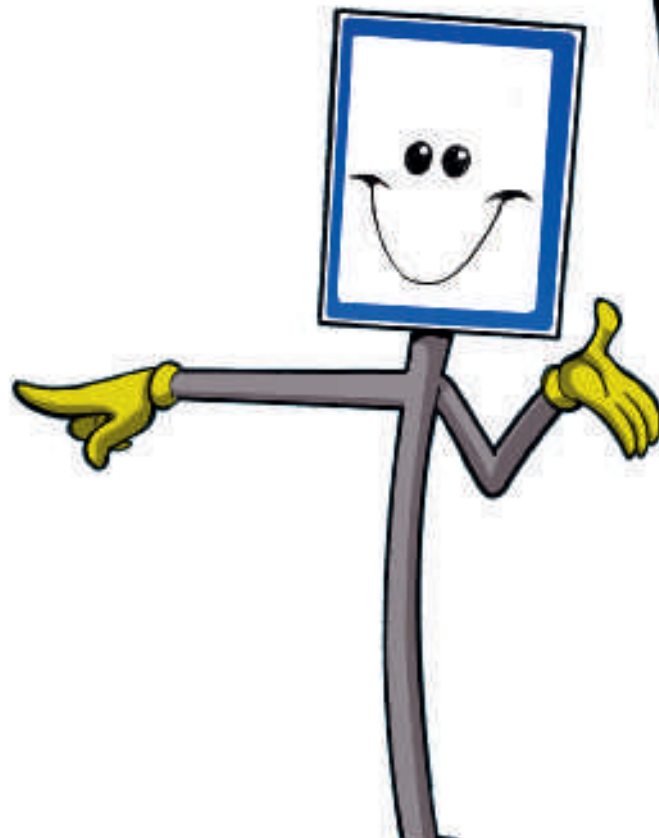
I segnali triangolari ci dicono
di fare attenzione
e ci avvertono di un **pericolo**



I segnali circolari ci segnalano
un **obbligo** o una **prescrizione**



I segnali rettangolari e quadrati
ci aiutano con **indicazioni**



RIFLETTI CON IL/LA TUO/TUA INSEGNANTE

COSA VUOLE DIRE **PERICOLO**?

COSA VUOLE DIRE **DIVIETO**?

COSA VUOLE DIRE **OBBLIGO**?

COSA VUOLE DIRE **INDICAZIONE**?

QUANDO LA MAMMA TI HA DETTO CHE UNA COSA ERA PERICOLOSA PER TE? PERCHÉ?

QUANDO LA MAMMA O IL PAPÀ TI HANNO VIETATO DI FARE UNA COSA? PERCHÉ?

SEGNALI STRADALI VERTICALI DI PERICOLO



*DARE
PRECEDENZA*



STOP



*INTERSEZIONE
CON PRECEDENZA
A DESTRA*



*PERICOLO
GENERICO*



LAVORI IN CORSO



BAMBINI



*DIVIETO
DI TRANSITO*



SENSO VIETATO



*LIMITE MASSIMO
DI VELOCITA'*

SEGNALI STRADALI VERTICALI DI OBBLIGO E PRESCRIZIONE



**TRANSITO VIETATO
AI PEDONI**



**TRANSITO
VIETATO
ALLE BICICLETTE**



**DIREZIONE
OBBLIGATORIA
DIRITTO**



**PERCORSO
PEDONALE**



**FINE PERCORSO
PEDONALE**



**PISTA
CICLABILE**



**FINE PISTA
CICLABILE**



**PERCORSO
PEDONALE E
CICLABILE**



**FINE PERCORSO
PEDONALE E
CICLABILE**

SEGNALI STRADALI VERTICALI DI INDICAZIONE



*PRONTO
SOCCORSO*



OSPEDALE



*TELEFONO
PUBBLICO*



PARCHEGGIO



INFORMAZIONI



*ATTRAVERSAMENTO
PEDONALE*



SCUOLABUS



*ATTRAVERSAMENTO SOTTOPASSAGGIO
CICLABILE*



COLORA TU E SCRIVI

OSSERVA I SEGNALI STRADALI DISEGNATI NELLE PAGINE PRECEDENTI E COLORA LE FIGURE.

SCRIVI ACCANTO AI SEGNALI STRADALI COSA TI DICONO.

SCEGLI LA FRASE GIUSTA:

ATTENZIONE, PERICOLO!

DEVI FARE COSÌ O NON DEVI FARE COSÌ

TI INFORMO CHE



.....



.....



.....

DESTRA E SINISTRA

APPOGGIA LA TUA MANO **DESTRA** SUL FOGLIO E IMPUGNANDO LA MATITA CON L'ALTRA MANO
SEGUI IL CONTORNO.

TOGLI LA MANO: ECCO L' IMPRONTA DELLA TUA MANO **DESTRA!**
COLORALA DI **ROSSO**.





RIFLETTI E RISPONDI

USI LE MANI ALLO STESSO MODO?

.....

.....

.....

.....

.....

CON QUALE MANO USI ABITUALMENTE LA MATITA PER DISEGNARE?

.....

.....

.....

.....

.....

CON QUALE MANO TIENI LA FORCHETTA?

.....

.....

.....

.....

.....

CON QUALE MANO SALUTI UNA PERSONA?

.....

.....

.....

.....

.....

APPOGGIA LA TUA MANO **SINISTRA** SUL FOGLIO E IMPUGNANDO LA MATITA CON L'ALTRA MANO SEGUI IL CONTORNO.

TOGLI LA MANO: ECCO L' IMPRONTA DELLA TUA MANO **SINISTRA!**

COLORALA DI **BLU**.





RIFLETTI E RISPONDI

CON QUALE MANO PORTI UN PESO?

CON QUALE MANO FAI PIÙ COSE?

CONOSCI QUALCUNO CHE USA LE MANI IN MODO DIVERSO DA TE?

CONOSCI IL SIGNIFICATO DELLA PAROLA “**MANCINO**”? CHI È MANCINO?

CONOSCI UN ANIMALE CHE HA LE MANI?



OSSERVA CON ATTENZIONE E SCRIVI.
PRIMA DI SCRIVERE RIFLETTI:
PER RISPONDERE CORRETTAMENTE
**DEVI PENSARE DI ESSERE ANCHE TU
NELLA STESSA POSIZIONE DEI TRE AMICI !**

DA CHE PARTE SI TROVA IL CANE **PER QUASAR**?

.....



IN QUALE MANO **CHIARA** TIENE LO ZAINETTO?

.....



IN QUALE MANO **MARCO** TIENE LA MERENDA?

.....

COLORA TU!

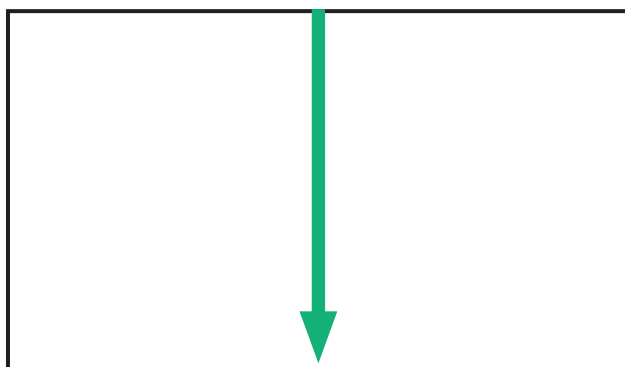


IL CONSIGLIO DI QUASAR!

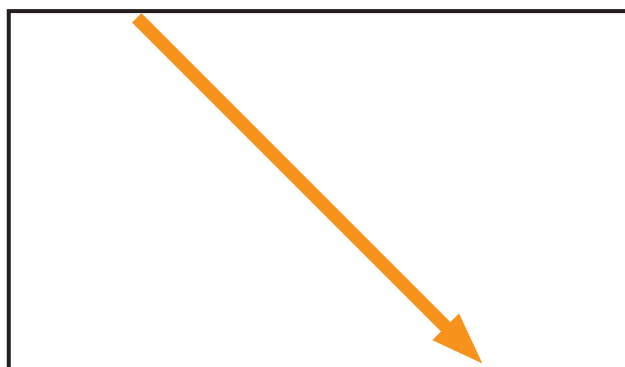
SE NON RIESCI A RICORDARE QUALE È LA TUA MANO **DESTRA** E **SINISTRA** CHIEDI ALLA/O TUA/O INSEGNANTE DI LEGARTI UN NASTRINO COLORATO AL POLSO DESTRO PER ALCUNI GIORNI! SAPRAI COSÌ CHE QUELLA È LA MANO **DESTRA** E L'ALTRA È LA MANO **SINISTRA**! FUNZIONA!!

DIRITTO (PERPENDICOLARE) E OBLIQUO

OSSERVA LE FIGURE



QUESTA È UNA LINEA DIRITTA (PERPENDICOLARE)



QUESTA È UNA LINEA OBLIQUA

L'INDOVINELLO DI QUASAR

RIFLETTI CON IL/LA TUO/TUA INSEGNANTE

GUARDA LE DUE FIGURE, QUALE DELLE DUE LINEE È LA PIÙ CORTA? PERCHÉ?

.....

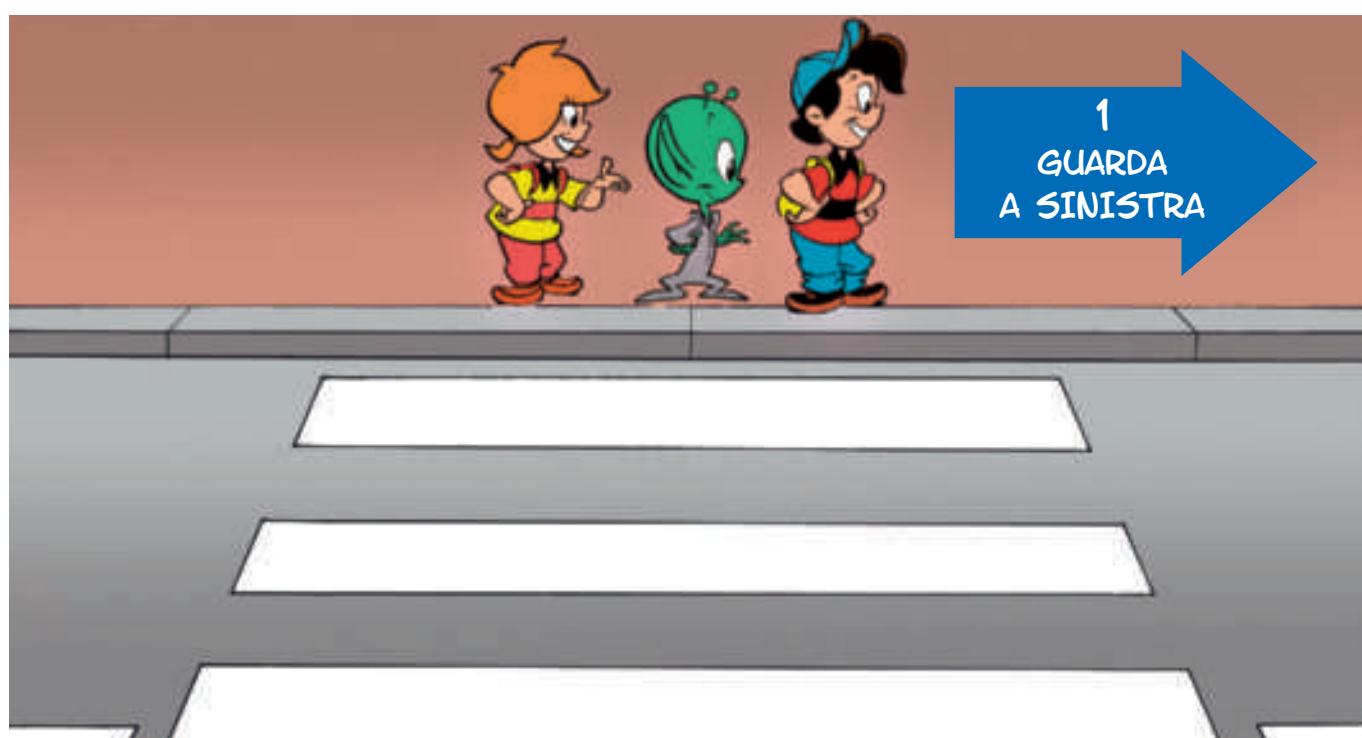
.....

QUANDO ATTRAVERSI LA CARREGGIATA DEVI PERCORRERE UNA LINEA DIRITTA PERCHÉ IMPIEGHI MENO TEMPO!

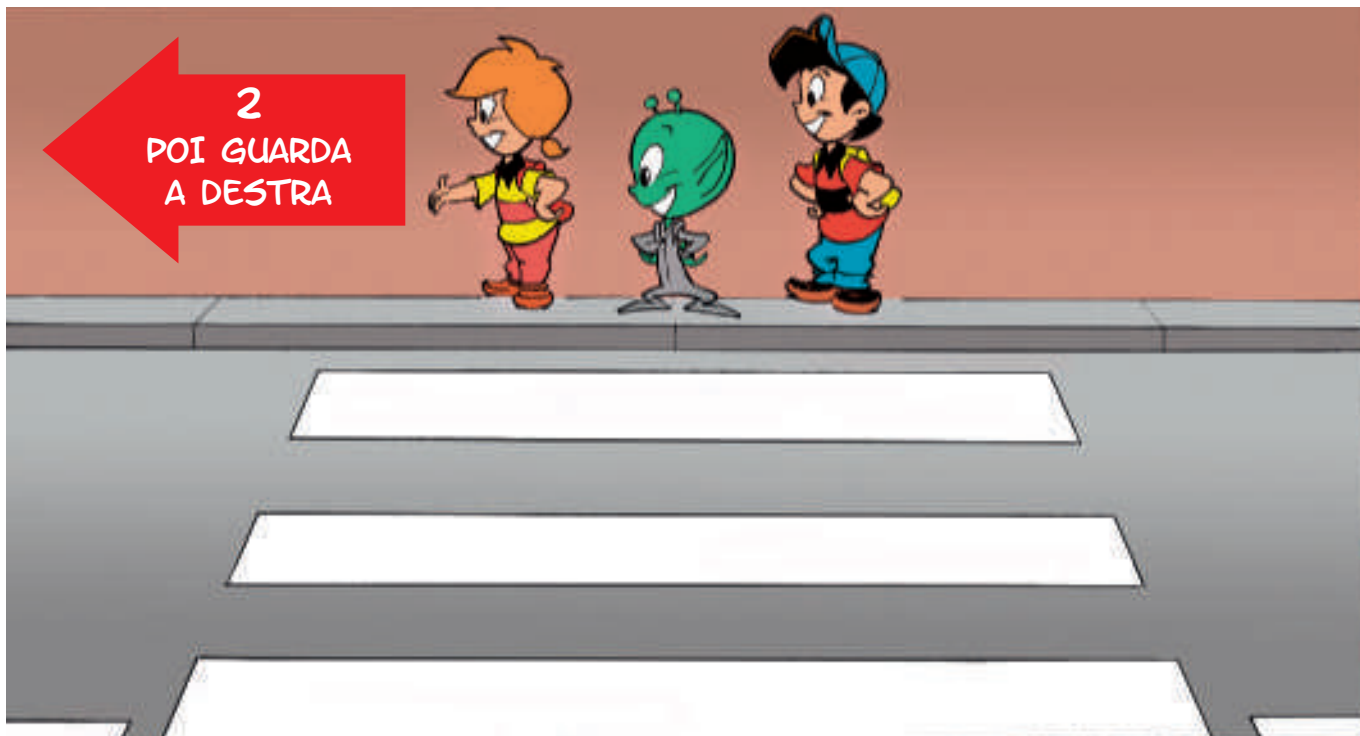


LE STRISCE PEDONALI (O ZEBRE) E L'ATTRAVERSAMENTO DELLA CARREGGIATA

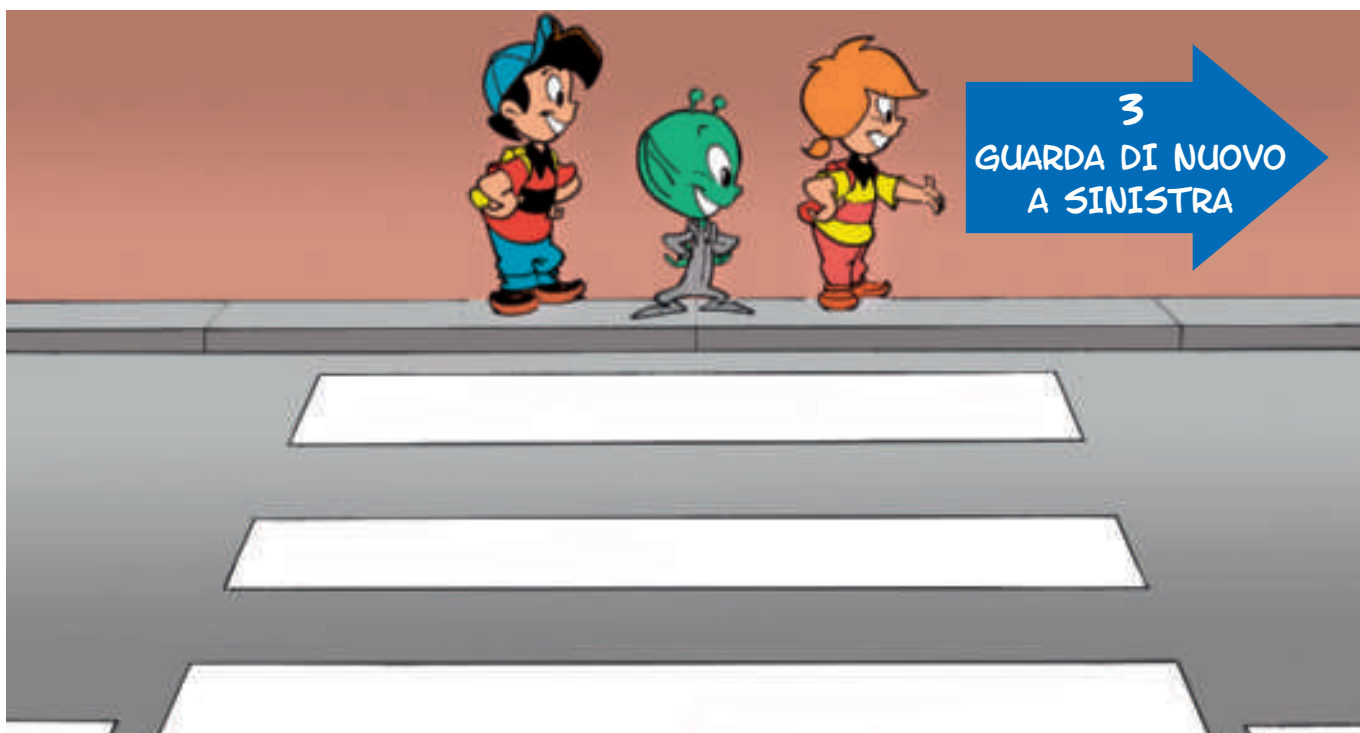
LA REGOLA DEL 4



PERCHÈ I VEICOLI CIRCOLANO TENENDOSI SULLA DESTRA E QUINDI, RISPETTO A CHI ATTRAVERSA, SONO QUESTI I PRIMI CHE CI TROVIAMO A RIDOSSO.



PERCHÈ, SEBBENE SIANO PIÙ DISTANTI I VEICOLI CHE CIRCOLANO SULLA CORSIA DI MARCIA OPPOSTA A QUELLA DA DOVE TI PREPARI AD ATTRAVERSARE, DEVI COMUNQUE GUARDARE CHE NESSUN VEICOLO, NEMMENO IN LONTANANZA, SOPRAGGIUNGA MENTRE INIZI L'ATTRAVERSAMENTO.



E SE PROPRIO NESSUN VEICOLO SI TROVA NELLE VICINANZE, INCOMINCIA AD ATTRAVERSARE E RAGGIUNGI IL CENTRO DELLA CARREGGIATA.



PERCHÈ ADESSO I PRIMI VEICOLI CHE TI TROVI A RIDOSSO PROVENGONO DA TALE SENSO; SE NON C'È NESSUN VEICOLO PROCEDI A PASSO DECISO, MA NON CORRENDO.



COMPLETA

S - - - - - E P - - - - - I

Z - - - - E

s - - - - - e p - - - - - i

z - - - - e

RICORDATI!

*DEVO ATTRAVERSARE
LA CARREGGIATA*

GUARDO PRIMA
ALLA MIA SINISTRA

GUARDO POI
ALLA MIA DESTRA

GUARDO DI NUOVO
ALLA MIA SINISTRA

RAGGIUNGO IL CENTRO
DELLA CARREGGIATA

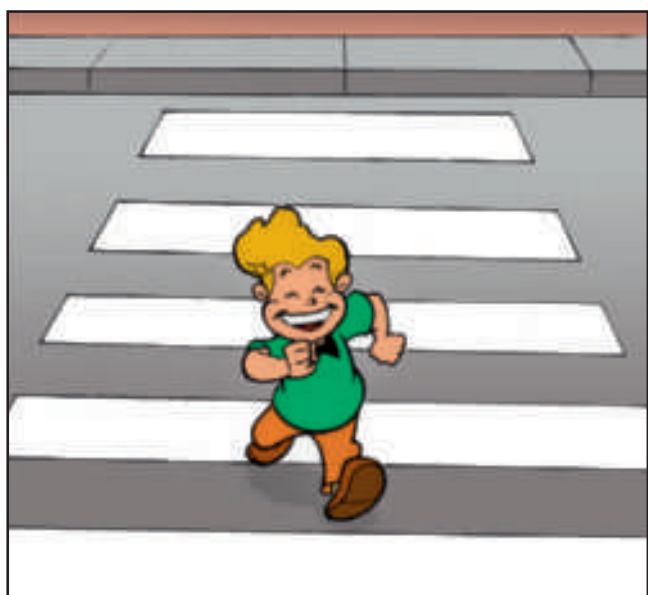
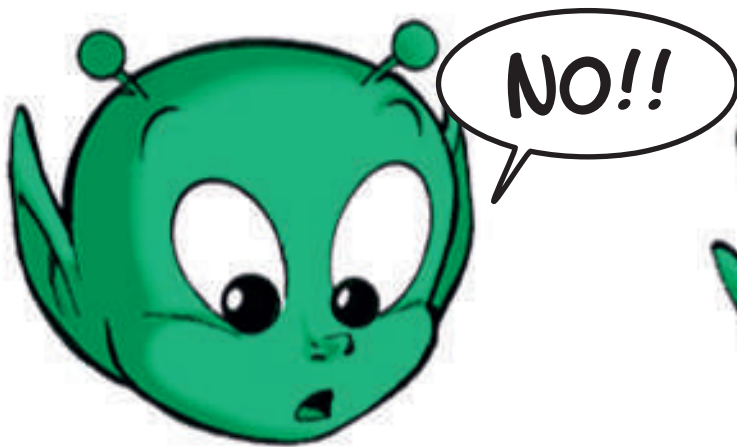
GUARDO DI NUOVO
ALLA MIA DESTRA

*PROCEDO A PASSO
DECISO MA NON
CORRENDO*

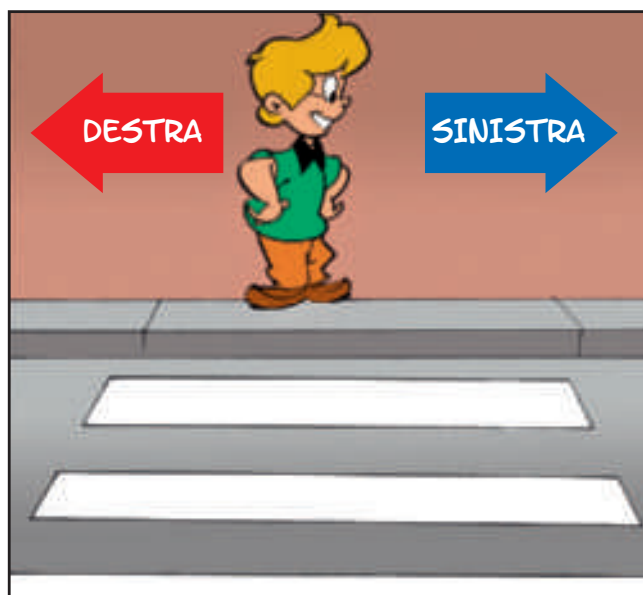


UNA PROVA PRATICA

Prova ad immaginare con una scenetta di attraversare la carreggiata con i tuoi compagni e il/la tuo/tua insegnante, al sicuro nella tua aula!



MARCO CORRE SULLE STRISCE PEDONALI SENZA GUARDARE.



1

MARCO GUARDA ALLA SUA SINISTRA E POI ALLA SUA DESTRA.

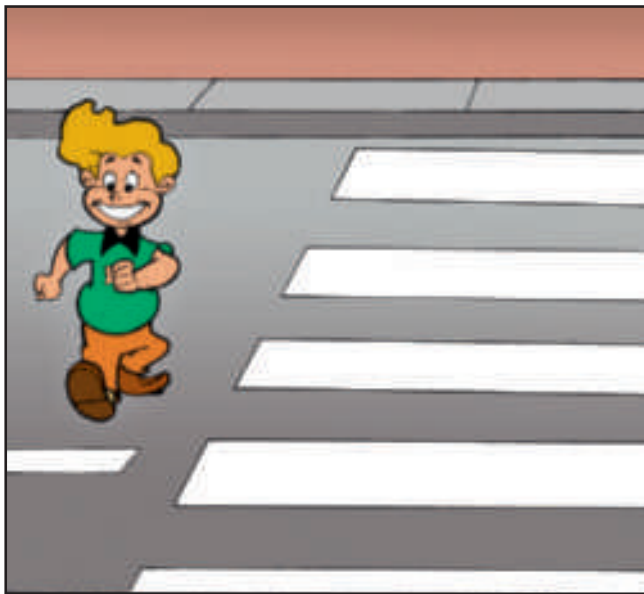
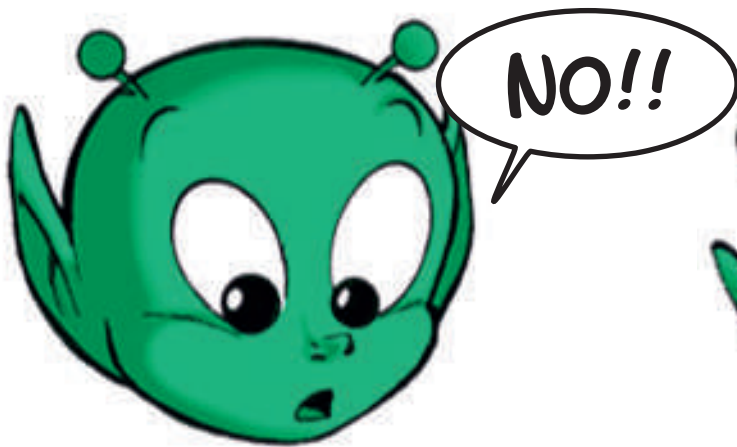


MARCO ATTRAVERSA LA CARREGGIATA SEGUENDO UNA LINEA OBLIQUA.



2

MARCO ATTRAVERSA LA CARREGGIATA SEGUENDO UNA LINEA DIRITTA (O PERPENDICOLARE).



3

MARCO NON ATTRAVERSA SULLE STRISCE PEDONALI.



MARCO ATTRAVERSA SULLE STRISCE PEDONALI.

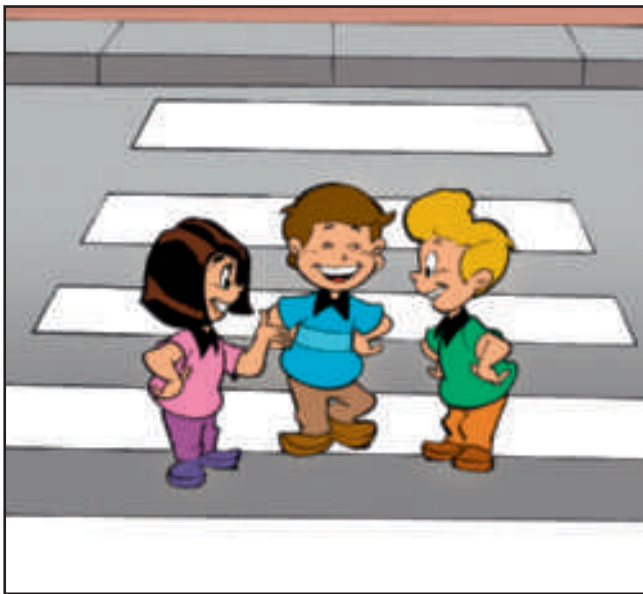


4

MARCO E I SUOI AMICI ATTRAVERSANO DI CORSA LA CARREGGIATA, DISTRATTI E SENZA GUARDARE SE SOPRAGGIUNGONO VEICOLI.



MARCO E LA SUA AMICA ATTRAVERSANO LA CARREGGIATA SULLE STRISCE PEDONALI SEGUENDO L'INDICAZIONE DELL'AGENTE DI POLIZIA MUNICIPALE.



MARCO E I SUOI AMICI SI FERMANO A PARLARE SULLE STRISCE PEDONALI.

5



MARCO ACCOMPAGNA UNA PERSONA CHE GLI HA CHIESTO AIUTO PER ATTRAVERSARE LA CARREGGIATA.

OSSERVA LE SCENETTE DELLE PAGINE PRECEDENTI

PERCHÉ QUASAR DICE NO? PERCHÉ QUASAR DICE SÌ?
SCRIVI QUALCHE PENSIERO SPIEGANDO LE IMMAGINI CHE VEDI
TROVERAI LE RISPOSTE ESATTE ALLE PAGINE 54 E 55



IMMAGINE 1

.....

.....

.....

.....

.....

.....

.....

.....

.....

.....

.....

IMMAGINE 2

.....

.....

.....

.....

.....

.....

.....

.....

.....

.....

.....

immagine 1

NO! ATTENTO! ANCHE SULLE STRISCE PEDONALI DEVI FARE ATTENZIONE E COMPORTARTI NEL MODO GIUSTO, GUARDANDO PRIMA ALLA TUA SINISTRA E POI ALLA TUA DESTRA PER NON ESSERE INVESTITO DA VEICOLI CHE NON RISPETTANO L'OBBLIGO DELLA TUA PRECEDENZA!

SÌ! BRAVO! PER ATTRAVERSARE LA CARREGGIATA CON DILIGENZA GUARDI A SINISTRA E POI A DESTRA!

immagine 2

NO! ATTENTO! QUANDO SULLA CARREGGIATA NON SONO DISEGNATE LE STRISCE PEDONALI, PER ATTRAVERSARE DEVI SEMPRE PERCORRERE LA LINEA PIÙ BREVE CIOÈ **DIRITTA** (O PERPENDICOLARE).

SÌ BRAVO! SULLA CARREGGIATA NON SONO DISEGNATE LE STRISCE PEDONALI, STAI PERCORRENDO LA LINEA PIÙ BREVE, CIOÈ **DIRITTA** QUINDI IMPIEGHI MENO TEMPO PER ATTRAVERSARE.



immagine 3

NO! ATTENTO! STAI ATTRAVERSANDO LA CARREGGIATA AL DI FUORI DELLE STRISCE PEDONALI O ZEBRE!
BISOGNA SEMPRE USARE LE STRISCE PEDONALI (SE CI SONO).

SÌ! BRAVO! STAI USANDO LE STRISCE PEDONALI PER ATTRAVERSARE LA CARREGGIATA.

immagine 4

NO! ATTENTI! NON SI ATTRAVERSA LA CARREGGIATA IN QUESTO MODO! NON È UN GIOCO, SIETE DISTRATTI, È PERICOLOSO!

SÌ! BRAVI! STATE ATTRAVERSANDO CON ATTENZIONE SULLE STRISCE, L'AGENTE DI POLIZIA LOCALE VI DÀ VIA LIBERA!

immagine 5

NO! ATTENTI! NON CI SI FERMA SULLE STRISCE PEDONALI A PARLARE.

SÌ ! BRAVO! È CORRETTO PERCORRERE LE STRISCE PEDONALI A PASSO VELOCE, AIUTANDO CHI PUÒ AVERE BISOGNO DI UN TUO AIUTO.

DISEGNA TU

DISEGNA UNA CARREGGIATA, LE STRISCE PEDONALI E I PEDONI

IL SEMAFORO. LA SEGNALETICA STRADALE LUMINOSA



NELL'ILLUSTRAZIONE OGNI LUCE CON IL SUO COLORE DICE UNA COSA DIVERSA:
LA LUCE **VERDE** DICE CHE I PEDONI POSSONO ATTRAVERSARE,
LA LUCE **ROSSA** DICE AI VEICOLI CHE DEVONO STARE FERMI.



FERMO!



**RALLENTA, ARRIVA IL ROSSO!
LIBERA VELOCEMENTE LA STRADA!**



PUOI PASSARE!

SCRIVI E UNISCI LE PAROLE:

R - - - O **FERMO!**

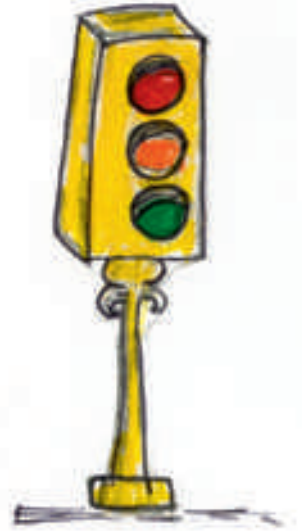
S - - - - - O **G - - - - O** **ARRIVA IL ROSSO!
LIBERA LA STRADA!**

V - - - E **PUOI PASSARE!**



LETTURA

L'INVENZIONE DEL SEMAFORO



IL SEMAFORO È UN SEGNALE LUMINOSO.

IL TIPO DI SEMAFORO PIÙ COMUNE È QUELLO CHE VEDIAMO INSTALLATO AI QUATTRO ANGOLI DI UN INCROCIO.

IL SEMAFORO È FORMATO DA UNA LANTERNA CHE CONTIENE TRE LUCI CIRCOLARI DISPOSTE UNA SOPRA ALL'ALTRA ED È SOSTENUTA DA UN PALO DI METALLO.

LE LUCI DEL SEMAFORO SONO UNA DI COLORE **ROSSO**, LA SECONDA DI COLORE **GIALLO** E LA TERZA DI COLORE **VERDE**.

IN TUTTO IL MONDO LE LUCI DEI SEMAFORI SONO UGUALI: È IMPORTANTE, INFATTI, CHE ANCHE CAMBIANDO NAZIONE, LE PERSONE CAPISCANO SEMPRE COSA DICONO I SEMAFORI, ALTRIMENTI PENSA CHE CONFUSIONE!

IL SEMAFORO MODERNO DERIVA DAI SEGNALI LUMINOSI A DUE LUCI, UNA ROSSA E UNA VERDE, USATI VERSO LA SECONDA METÀ DEL 1800 IN INGHILTERRA, PER I TRENI.

IL PRIMO SEMAFORO MODERNO, ANCORA A DUE LUCI, È STATO PROGETTATO IN AMERICA E MESSO IN FUNZIONE NELL'ANNO 1914, NELLA CITTÀ DI CLEVELAND.

IL SEMAFORO A TRE LUCI CHE VEDIAMO NOI È STATO INSTALLATO LA PRIMA VOLTA A NEW YORK NELL'ANNO 1920 ED ERA COMANDATO MANUALMENTE.

DUE ANNI DOPO LA REGOLAZIONE DELLE LUCI DIVENTÒ AUTOMATICA E I SEMAFORI FURONO USATI ANCHE NELLE PRINCIPALI CITTÀ DELL'EUROPA COME ROMA, MILANO, LONDRA, BERLINO.

PROPRIO A BERLINO, NELL'ANNO 1961, VENNE INSTALLATO IL PRIMO SEMAFORO PENSATO PER I PEDONI.

L'AMICO DI CHIARA E MARCO

CHIARA E MARCO HANNO UN AMICO CHE SI CHIAMA LUCA.

FINO A QUALCHE TEMPO FA LUCA ERA MOLTO DISTRATTO E... DISORDINATO, AVRESTE DOVUTO VEDERE IL SUO ZAINETTO: I LIBRI E I QUADERNI AFFONDAVANO NELLE CARTACCE DELLE MERENDINE, NEI GIOCHI E NELLE FIGURINE, LE MATITE SENZA PUNTA ERANO BUTTATE ALLA RINFUSA. PER NON PARLARE DELLA SUA CAMERETTA, UN VERO FINIMONDO!

LUCA ERA ANCHE MOLTO SPERICOLATO: GLI PIACEVA TANTISSIMO GIOCARE A PALLONE E CORRERE CON I PATTINI A ROTELLE NELLA STRADA, E SI DIVERTIVA A TIRARE I SASSI COLPENDO I LAMPIONI!

PERÒ, QUESTO COMPORTAMENTO IRRESPONSABILE CAUSÒ A LUCA UN GRANDISSIMO SPAVENTO, CHE LO FECE CAMBIARE E DIVENTARE UN BAMBINO MOLTO DILIGENTE.

VUOI SAPERE COSA È SUCCESSO?

UN GIORNO LUCA CAMMINAVA PER STRADA CON LA SUA MAMMA QUANDO VIDE SUL LATO OPPOSTO DEL MARCIAPIEDE CHIARA E MARCO... NON CI PENSÒ UN ATTIMO! LASCIÒ D'IMPROVVISO LA MANO DELLA MAMMA E, SENZA GUARDARE, SCESE DAL MARCIAPIEDE CORRENDO PER RAGGIUNGERE I SUOI AMICI!

CHE RUMORE! PROPRIO IN QUEL MOMENTO, INFATTI, SOPRAGGIUNGEVA UN AUTOMOBILISTA CHE FRENÒ VIOLENTEMENTE PER EVITARE DI INVESTIRE LUCA E FU



TAMPONATO DALL'AUTOMOBILE CHE LO SEGUIVA. NON BASTA: UN CICLISTA CADDE A TERRA PER LO SPAVENTO.

CHE PAURA PER TUTTI! LA FORTUNA FU CHE I POVERI AUTOMOBILISTI MALCAPITATI AVEVANO INDOSSATO LA CINTURA DI SICUREZZA E QUINDI RIMASERO INCOLUMI E IL CICLISTA SE LA CAVÒ SOLTANTO CON UNA SBUCCIATURA AL GINOCCHIO PERCHÉ INDOSSAVA IL CASCO!

CON IL SUO COMPORTAMENTO LUCA CAUSÒ UN BRUTTO INCIDENTE, METTENDO IN PERICOLO SE STESSO E GLI ALTRI.

VEDENDO IL DISASTRO CHE IN UN ATTIMO DI SBADATAGGINE AVEVA COMBINATO, LUCA CAPÌ DI AVER COMPIUTO UNA GRAVISSIMA IMPRUDENZA E, DA QUEL GIORNO, FU MOLTO ATTENTO E DILIGENTE.

ILLUSTRA QUESTA STORIA CON QUALCHE SCENETTA

GIOCHIAMO INSIEME?



I GIOCHI CON QUASAR

Un suggerimento all'insegnante

UN PO' DI FANTASIA..... ANDIAMO A TEATRO CON QUASAR!

QUASAR, SI SA, È ARRIVATO SULLA TERRA DOPO UN LUNGO VIAGGIO NELLO SPAZIO.

PROVA AD IMMAGINARE UNA SCENETTA DOVE UN TUO COMPAGNO È QUASAR CHE, APPENA SBARCATO DAL SUO DISCO VOLANTE, INCONTRA MARCO E CHIARA.

INVENTA TU IL LORO DIALOGO E CON I TUOI COMPAGNI RACCONTA COSA SUCCEDDE.

UN SUGGERIMENTO:

COME SI PRESENTA QUASAR? COME RISPONDONO CHIARA E MARCO?

DOPO AVER FATTO AMICIZIA CON QUASAR, CHIARA E MARCO COSA GLI RACCONTANO?

QUASAR VUOLE CONOSCERE LA VITA SULLA TERRA, CHIARA E MARCO COSA GLI SPIEGANO DI UTILE?

CHIARA E MARCO DOVE CONDUCONO QUASAR?

INVENTA TU COME SPIEGARE A QUASAR COME CI SI COMPORTA CAMMINANDO PER STRADA.

QUASAR, HAI CAPITO?

CHIARA E MARCO HANNO SPIEGATO A QUASAR COME SI CAMMINA PER STRADA SENZA PERICOLO, MA QUASAR HA CAPITO BENE?

LA /IL TUA/O INSEGNANTE DISEGNERÀ ALLA LAVAGNA UNA TABELLA IN QUESTO MODO:

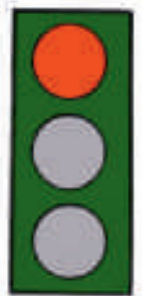
SITUAZIONE	PUÒ SUCCEDERE	NON PUÒ SUCCEDERE	PERCHÉ?
SUL MARCIAPIEDE			
NELLA CARREGGIATA DI CORSA			
IN BICICLETTA NELLA PISTA CICLABILE			

SONO L'AGENTE
DI POLIZIA MUNICIPALE,
AMICO DI CHIARA E MARCO.
CI INCONTRIAMO OGNI MATTINA
VICINO ALLA SCUOLA



IL VIGILE, L'AGENTE DI POLIZIA MUNICIPALE (O LOCALE). LA SEGNALETICA STRADALE MANUALE

QUANDO HO LE BRACCIA APERTE DI
FRONTE A TE TI DICO: **FERMATI!**
COME LA LUCE **ROSSA** DEL SEMAFORO



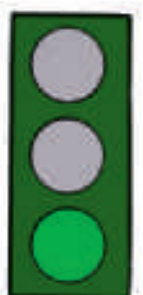
ANCH'IO
COME IL SEMAFORO
TI DICO ALCUNE COSE
USANDO LE BRACCIA.
ATTENTO:



QUANDO HO UN BRACCIO ALZATO TI
DICO: **ATTENZIONE!**
COME LA LUCE **GIALLA** DEL SEMAFORO



QUANDO HO LE BRACCIA APERTE NELLA
TUA DIREZIONE TI DICO: **VIA LIBERA!**
COME LA LUCE **VERDE** DEL SEMAFORO



COLORA IN MODO CORRETTO LA LUCE DI CIASCUN SEMAFORO GUARDANDO LE BRACCIA DI QUASAR. COSA TI DICE QUASAR?

(LICENZA DEL DISEGNATORE: LA PALETTA DI UN VERO AGENTE NON È COLORATA)

FERMO!

ARRIVA IL ROSSO! LIBERA LA STRADA!

PUOI PASSARE!



PROPONI ALLA /O TUA/O INSEGNANTE
DI INVENTARE UNA SCENETTA!



SCEGLIETE CHI TRA DI VOI SARÀ:

L'AGENTE DI POLIZIA MUNICIPALE CON PALETTA E FISCHIETTO

IL BAMBINO DILIGENTE

IL BAMBINO DISTRATTO

L'AUTOMOBILISTA DILIGENTE

L' AUTOMOBILISTA PREPOTENTE

IL SEMAFORO..... CHE PARLA!

POSSONO SUCCEDERE TANTE COSE, DIVERTITI A IMMAGINARE DIVERSE SITUAZIONI.

RACCONTA A QUASAR

CHI HA IMPERSONATO IL BAMBINO DILIGENTE? SCRIVI IL NOME.

.....

CHI HA IMPERSONATO IL BAMBINO DISTRATTO?

.....

CHI HA IMPERSONATO L'AUTOMOBILISTA DILIGENTE?

.....

CHI HA IMPERSONATO L' AUTOMOBILISTA PREPOTENTE?

.....

CHI HA IMPERSONATO IL SEMAFORO..... CHE PARLA?

.....



IL PEDONE RESPONSABILE

IL PEDONE RESPONSABILE SEGUE SEMPRE QUESTE REGOLE:

- 1) QUANDO CAMMINA PER STRADA È ATTENTO E PRUDENTE: SA DI ESSERE IN UNA SITUAZIONE NELLA QUALE LA DISTRAZIONE È MOLTO PERICOLOSA, PONE ATTENZIONE E NON CORRE COME FOSSE IN UN PARCO GIOCHI.
- 2) CAMMINA SEMPRE SUL MARCIAPIEDE E NON SCENDE IMPROVVISAMENTE DA ESSO. NON COMPIE COMPORTAMENTI RISCHIOSI: NON CORRE SUL MARCIAPIEDE, NON CAMMINA SUL SUO BORDO RISCHIANDO DI CADERE NELLA CARREGGIATA, NON GIOCA CON IL PALLONE.
- 3) QUANDO NON ESISTE IL MARCIAPIEDE NELLE STRADE A DUE SENSI DI MARCIA IL PEDONE RESPONSABILE CAMMINA SUL LATO SINISTRO, OPPOSTO A QUELLO DELLA CIRCOLAZIONE DEI VEICOLI, PERCHÉ IN QUESTO MODO PUÒ VEDERE I VEICOLI CHE SOPRAGGIUNGONO E SPOSTARSI IN TEMPO IN CASO DI NECESSITÀ.
NELLE STRADE A SENSO UNICO IL PEDONE CAMMINA LUNGO LA BANCHINA SUL LATO DESTRO.
NELLE STRADE A SENSO UNICO DI CIRCOLAZIONE IL PEDONE CHE DEVE ATTRAVERSARE LA CARREGGIATA CONSIDERA IL SENSO DI MARCIA DEI VEICOLI E RIVOLGE LA PROPRIA ATTENZIONE PROPRIO IN QUELLA DIREZIONE.
- 4) IL PEDONE RESPONSABILE PER ATTRAVERSARE LA CARREGGIATA SEGUE LA **REGOLA DEL 4**:
 1. **GUARDA PRIMA A SINISTRA**: PERCHÉ I VEICOLI CIRCOLANO TENENDOSI SULLA DESTRA E QUINDI, RISPETTO A CHI ATTRAVERSA SONO QUESTI I PRIMI CHE CI TROVIAMO A RIDOSSO;
 2. **POI GUARDA A DESTRA**: PERCHÉ SEBBENE SIANO PIÙ DISTANTI I VEICOLI CHE CIRCOLANO SULLA CORSIA DI MARCIA OPPOSTA A QUELLA DA DOVE SI ACCINGE AD ATTRAVERSARE,



BISOGNA COMUNQUE ACCERTARSI CHE NON CE NE SIA ALCUNO NEMMENO IN LONTANANZA MENTRE INIZIAMO L'ATTRAVERSAMENTO;

3. **POI GUARDA DI NUOVO A SINISTRA:** SE PROPRIO NON VEDE NESSUN VEICOLO NELLE VICINANZE INCOMINCIA AD ATTRAVERSARE E RAGGIUNGE IL CENTRO DELLA CARREGGIATA;
4. **GUARDA DI NUOVO ANCORA A DESTRA:** PERCHÉ ADESSO I PRIMI VEICOLI CHE POSSONO INVESTIRLO PROVENGONO DA TALE SENSO, SE NON C'È NESSUN VEICOLO PROCEDE A PASSO DECISO, MA NON CORRENDO.
- 5) ATTRAVERSA LA CARREGGIATA SEMPRE SULLE STRISCE PEDONALI (O ZEBRE) DOVE ESISTONO, ANCHE SE DEVE CAMMINARE MOLTO PER RAGGIUNGERLE.
- 6) SE CAMMINA CON ALTRI AMICI SULLA BANCHINA (SENZA MARCIAPIEDE) SI DISPONE IN FILA INDIANA CON IL PIÙ ALTO PER ULTIMO: TUTTI DEVONO VEDERE COSA SUCCEDDE DAVANTI A LORO!
- 7) QUANDO NON ESISTONO LE STRISCE PEDONALI, IL SEMAFORO O SOTTOPASSAGGI, DÀ LA PRECEDENZA AGLI ALTRI VEICOLI ATTRAVERSA LA CARREGGIATA IN LINEA **DIRITTA** (PERPENDICOLARE) AD ESSA PERCHÉ È PIÙ SICURO: LA VISIBILITÀ È MIGLIORE SIA A DESTRA CHE A SINISTRA E IMPIEGA MENO TEMPO.
È ATTENTO AI SEGNALI STRADALI VERTICALI, AI SEGNALI STRADALI ORIZZONTALI, AL SEMAFORO, ALLE INDICAZIONI DELL'AGENTE DI POLIZIA MUNICIPALE.
- 8) ALL'USCITA DALLA SCUOLA RICORDA DI ESSERE PRUDENTE E NON SI DISTRAE FACENDO CONFUSIONE CON GLI AMICI, NON SI FERMA A PARLARE SULLE STRISCE PEDONALI.
- 9) NON ATTRAVERSA LA CARREGGIATA DAVANTI ALLO SCUOLABUS (O ALTRI MEZZI PUBBLICI) IN SOSTA ALLA FERMATA, MA CAMMINA DIETRO AL VEICOLO COSÌ I VEICOLI CHE SEGUONO LO SCUOLABUS LO VEDONO MEGLIO!

OGGI ANDREMO IN GITA IN BICICLETTA!



DESCRIVI E RACCONTA

COM'È FATTA LA TUA BICICLETTA? DI CHE COLORE È?

LA USI MOLTO O POCO? LA USI PER ANDARE A SCUOLA O PER FARE DELLE GITE?

TI RICORDI QUANDO HAI IMPARATO AD ANDARE IN BICICLETTA SENZA ROTELLE?

.....

.....

.....

.....

.....

.....

.....

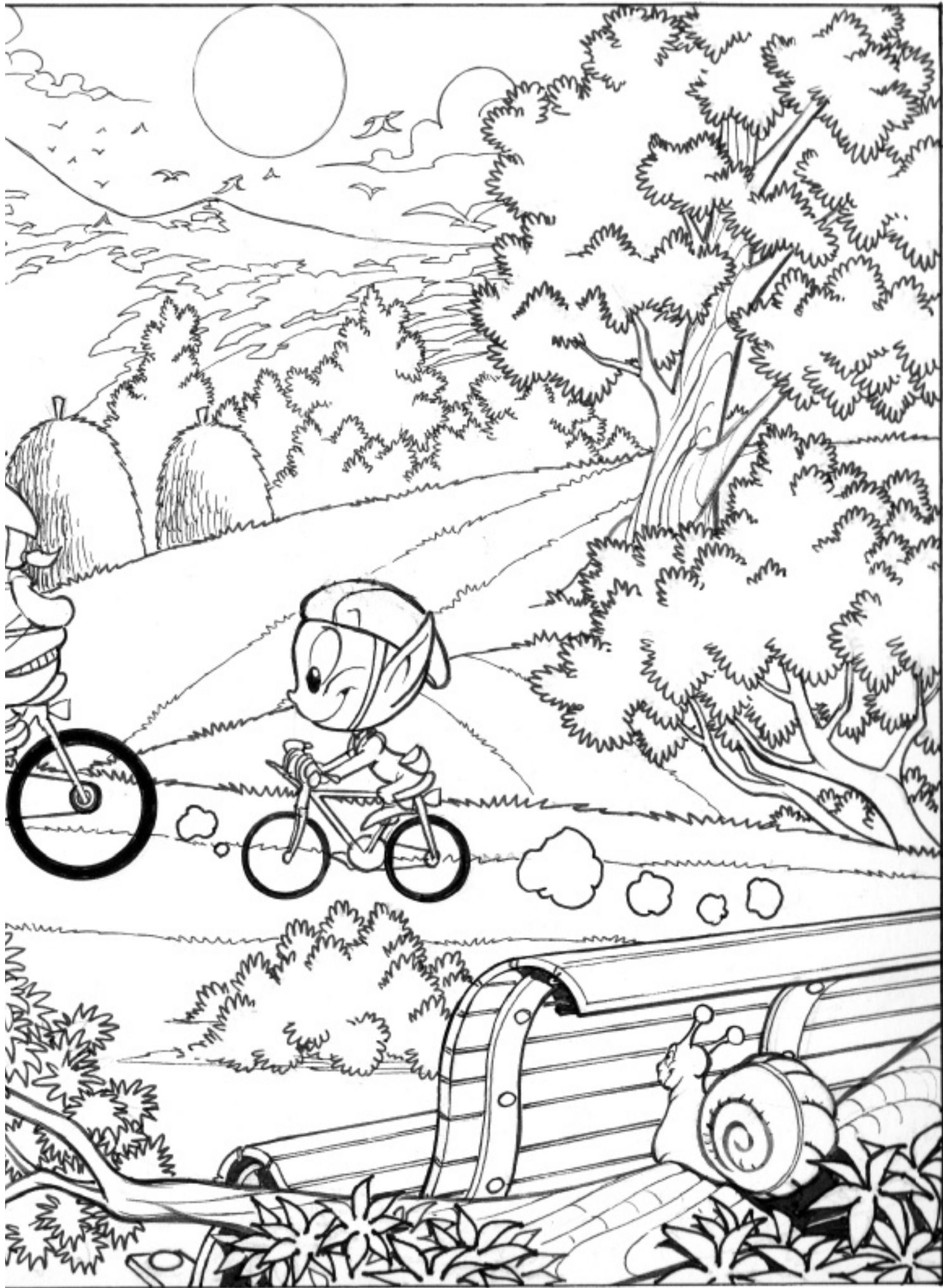
.....

.....

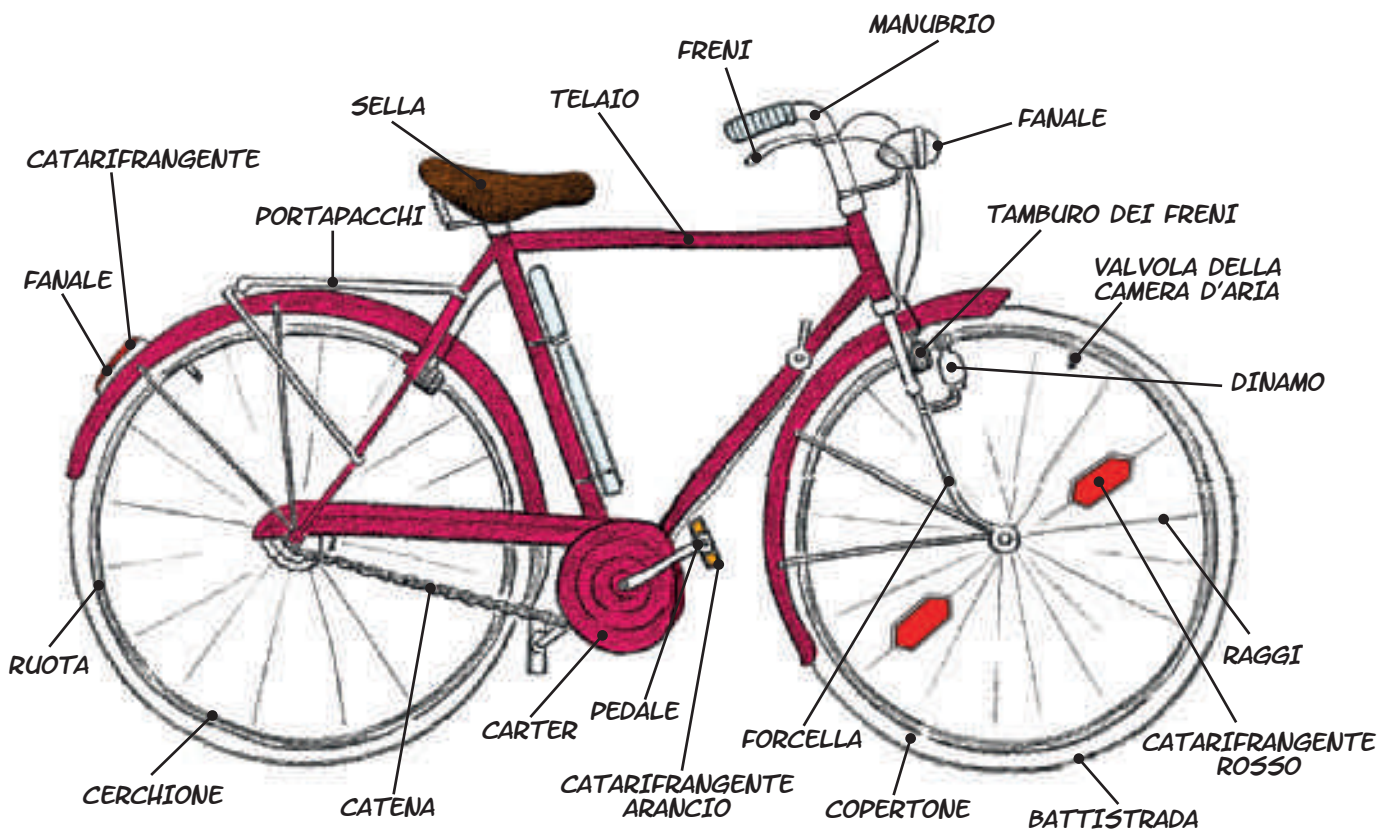
.....

.....





LA BICICLETTA



IL CODICE DELLA STRADA PRESCRIVE CHE TUTTE LE BICICLETTE SIANO PROVviste DI QUESTI ACCESSORI:

LE RUOTE

IL TELAIO

I PEDALI

IL MANUBRIO

IL SELLINO

IL CAMPANELLO

DUE FRENI (UNO AVANTI, ANTERIORE; UNO DIETRO, POSTERIORE)

IL FANALE ANTERIORE O LUCE DI POSIZIONE BIANCO O GIALLO (**È DAVANTI!** DEVI ACCENDERLO AL TRAMONTO!)

IL FANALE POSTERIORE O LUCE DI POSIZIONE ROSSO (**È DIETRO!** ANCHE QUESTO DEVE ACCENDERSI AL TRAMONTO! VICINO AL FANALE SI TROVA ANCHE IL CATARIFRANGENTE ROSSO)

I DUE FANALI HANNO IL COLORE DIVERSO COME NEGLI ALTRI VEICOLI PER SEGNALARE LA DIREZIONE DELLA BICICLETTA

DUE CATARIFRANGENTI ROSSI AI LATI DELLE RUOTE

DUE CATARIFRANGENTI GIALLI SUI FIANCHI DI CIASCUN PEDALE

LEGGI AD ALTA VOCE E RIASSUMI

INVENTA TU
IL NOME DEL MIO
PIANETA E DEI
PERSONAGGI!
PENSACI CON I TUOI
COMPAGNI



IL PIANETA DI QUASAR SI CHIAMA _____

I PERSONAGGI DELLA FAVOLA:

I DUE RAGAZZINI ALIENI AMICI SI CHIAMANO _____

IL GATTO ALIENO SI CHIAMA _____

IL CANE ALIENO SI CHIAMA _____

LA FAVOLA DI QUASAR

L'INVENZIONE DELLA BICICLETTA SUL PIANETA _____

CARI AMICI,

ANCHE SUL MIO PIANETA ESISTONO LE BICICLETTE.

SONO SIMILI ALLE VOSTRE, HANNO DUE RUOTE, SONO MOLTO COLORATE, MA POSSIEDONO UNA PARTICOLARITÀ: I CAMPANELLI ELETTRONICI SUONANO TUTTI LA STESSA MELODIA.

VI RACCONTERÒ LA STORIA DELL'INVENZIONE DELLA BICICLETTA SUL PIANETA _____, COSÌ CAPIRETE IL MOTIVO DI QUESTA STRANEZZA.

_____, _____ ERANO DUE RAGAZZINI COME VOI, ED ERANO DUE VERI AMICI: ABITAVANO IN CASE L'UNA DI FRONTE ALL'ALTRA, E ANDAVANO A SCUOLA INSIEME, NELLA STESSA CLASSE, DOVE SI SEDEVANO IN BANCHI VICINI.

NEL POMERIGGIO STUDIABANO AIUTANDOSI NEI COMPITI E POI... CORREVAO VELOCI IN GIARDINO A GIOCARE E, A DIR LA VERITA,' SI DIVERTIVANO MOLTO, SENZA LITIGARE.

I GIOCHI ERANO DIVERSI: UN GIORNO ERANO PIRATI DELLO SPAZIO, UN ALTRO GIORNO

ERANO CALCIATORI ESPERTI (ANCHE NOI GIOCHIAMO A PALLONE!), OPPURE ESPLORATORI E, ANCORA, AGENTI SEGRETI. A QUESTI GIOCHI SI UNIVANO ANCHE ALTRI BAMBINI E PURE IL GATTO _____ E IL CANE _____, MA _____ E _____ AVEVANO UN PROPRIO SEGRETO. QUANDO ERANO SOLI SI DIVERTIVANO A NASCONDERSI NEL LORO RIFUGIO: UN VECCHISSIMO TRONCO DI ALBERO CAVO. LÌ AVEVANO TANTE COSE, IL RIFUGIO ERA SPAZIOSO, DA ALCUNE FESSURE FILTRAVANO I RAGGI DEI SOLI DI _____, E _____ E _____ L'AVEVANO ARREDATO CON UN PICCOLO TAVOLO, REGALO DELLA NONNA DI _____, CON DUE SEDIE, COSTATE BEN UNA SETTIMANA DI PULIZIA DI FOGLIE D'AUTUNNO NEL GIARDINO DI CASA, UN PICCOLO ARMADIO DOVE TENERE LE MERENDE E...UNMUSICOFORO.

PER DIRVI CHE COS'È UN MUSICOFORO DEVO SPIEGARVI CHE IL PAPÀ DI _____ ERA UN INVENTORE E SCIENZIATO.

PER LA PRECISIONE IL PIÙ FAMOSO INVENTORE DEL PIANETA _____, A LUI SI DEVONO SCOPERTE COME IL FUOCO NEI CAMINETTI E NEI RAZZI SPAZIALI, E INVENZIONI COME IL DUPLICATORE DI TORTE AL CIOCCOLATO, GLI ZAINETTI CHE SI PORTANO DA SOLI, I LIBRI PARLANTI E LE MATITE CHE SCRIVONO, BASTA CHE TU GLIELO DICA.

MOLTE ALTRE SONO LE INVENZIONI DELLO SCIENZIATO, TUTTE IMPORTANTI, TRA QUESTE ANCHE IL MUSICOFORO. IL MUSICOFORO È CAPACE DI TRADURRE IN MUSICA I PENSIERI: QUANDO UNA PERSONA È FELICE PRODUCE MUSICA ALLEGRA, QUANDO UNA PERSONA HA PENSIERI TRISTI IL MUSICOFORO GLIELI FA PASSARE FACENDOLE ASCOLTARE LA MUSICA DEI MOMENTI FELICI. È UNA MACCHINA MOLTO USATA SUL NOSTRO PIANETA!

ANCHE _____ E _____ AVEVANO UN MUSICOFORO E LO USAVANO TANTISSIMO NEL LORO RIFUGIO: IN PIÙ, POTETE BEN CAPIRE, CHE, ESSENDO FELICI DI GIOCARE INSIEME, IL MUSICOFORO CREAVA DELLE BELLISIME CANZONI. _____ E _____ NE ASCOLTAVANO PREFERIBILMENTE UNA, CHE AVEVANO DECISO DOVESSE ESSERE LA CANZONE DELLA LORO AMICIZIA.

AVETE ANCHE VOI UNA CANZONE PREFERITA?

UN GIORNO, PERÒ, SUCCESSE UNA COSA: A FORZA DI SCOPRIRE E INVENTARE IL PAPÀ DI _____ ERA DIVENTATO FAMOSISSIMO, E FU CHIAMATO NELLA SCUOLA PIÙ IMPORTANTE DEL PIANETA.

PER INSEGNARE ANCHE AD ALTRI PAPÀ A SCOPRIRE E AD INVENTARE.

LA NOTIZIA ERA TERRIBILE. _____ AVREBBE DOVUTO CAMBIARE CASA! NON ANDARE MOLTO LONTANO, MA CERTO NON SAREBBE STATO FACILE GIOCARE COME SEMPRE INSIEME OGNI POMERIGGIO! E IL RIFUGIO? COME POTEVA _____ RIMANERE L'UNICO CUSTODE DEL RIFUGIO?

VI ASSICURO CHE IL MUSICOFORO EBBE UN BEL DA FARE QUEL POMERIGGIO A SUONARE LA CANZONE PREFERITA E TUTTE LE ALTRE.... I DUE AMICI ERANO DISPERATI ALL'IDEA DI SEPARARSI E PIANGEVANO COME DUE FONTANE, ALLAGANDO IL PAVIMENTO DELLE PROPRIE CAMERETTE.

IL PAPÀ DI _____ ERA MOLTO IMPEGNATO A RIPORRE IN GRANDI SCATOLONI TUTTE LE SUE CARTE E A IMPACCHETTARE LE INVENZIONI, GIÀ C'ERA UN VAGONE SPAZIALE FUORI DALLA PORTA DI CASA PRONTO PER IL TRASLOCO, PERÒ CAPÌ SUBITO IL PROBLEMA DI TUTTI QUEI PIANTI.... E DA ACUTO UOMO DI SCIENZA COMINCIÒ A LAVORARE.

IL PROBLEMA ERA LA DISTANZA? BENE, ALLORA CI VOLEVA UN MEZZO DI TRASPORTO PIÙ VELOCE DEI PIEDI! _____ E _____ NON AVEVANO LA PATENTE? CI VOLEVA QUALCOSA CHE NON FOSSE UN RAZZO INTER STELLARE! AI BAMBINI PIACE CORRERE E GIOCARE? OTTIMO, DOVEVA ESSERE UNA COSA DIVERTENTE! PENSA E PENSA, DISEGNA E MONTA, SMONTA E RIMONTA... LO SCIENZIATO LAVORÒ DUE GIORNI E DUE NOTTI, MA ALLA FINE IL RISULTATO FU STREPITOSO!

INVENTÒ LA BICICLETTA! DUE RUOTE, UN MANUBRIO, DUE PEDALI, LA CATENA E ... IL CAMPANELLO, INSOMMA TUTTO QUELLO CHE HA UNA BICICLETTA.

_____ LA TROVÒ SVEGLIANDOSI LA MATTINA, SULLA PORTA DELLA CAMERETTA E CI MISE POCHISSIMO PER CAPIRE COS'ERA E COME USARLA (CAPIRETE, ERA FIGLIO DI UN INVENTORE).

POTETE BEN IMMAGINARE CHE DA QUEL MOMENTO ABITARE UN POCO LONTANI PER I DUE AMICI NON FU PIÙ UN PROBLEMA: _____ RAGGIUNGEVA IN BICICLETTA _____, ANZI BEN PRESTO FURONO COSTRUITE BICICLETTE PER TUTTI I

BAMBINI E ANCHE PER GLI ADULTI, E TUTTI SI DIVERTIVANO UN SACCO A CORRERE IN BICICLETTA, PIUTTOSTO CHE USARE I RAZZI RUMOROSI E INQUINANTI!

E IL CAMPANELLO MI DIRETE VOI? AVETE INDOVINATO?

IL PAPÀ DI _____, CHE CONOSCEVA LA MELODIA DELL'AMICIZIA PREFERITA DEI DUE RAGAZZI, LA INSERÌ NEL CAMPANELLO ELETTRONICO DELLA BICICLETTA E DA QUEL MOMENTO TUTTI I CAMPANELLI DI TUTTE LE BICICLETTE DI _____ SUONANO ALLO STESSO MODO, PER RICORDARE QUESTA BELLA STORIA DI AMICIZIA.



QUI SULLA TERRA
LA BICICLETTA
NON E' STATA
L'INVENZIONE DI UNA
SOLA PERSONA.

UN PO' DI STORIA:

TANTE IDEE SONO STATE RIUNITE FINO AD ARRIVARE ALLA BICICLETTA COSTRUITA COME LA VEDIAMO AI NOSTRI GIORNI.

L'ANTENATA DELLA BICICLETTA SI CHIAMÒ **DRAISINA** E FU BREVETTATA NELL'ANNO 1818 DAL BARONE TEDESCO KARL VON DRAIS PER SOSTITUIRE IL CAVALLO COME VEICOLO E AVEVA LA RUOTA ANTERIORE PIÙ GRANDE DI QUELLA POSTERIORE.

DOPO CINQUANT'ANNI SI DIFFUSERO I VELOCIPEDI A PEDALI.

NELL'ANNO 1860 A PARIGI NACQUE IL TERMINE BICICLETTA.

IL CODICE DELLA STRADA, CHE È IL LIBRO DOVE SONO SCRITTE LE REGOLE DELLA CIRCOLAZIONE DEI PEDONI E DEI VEICOLI, CHIAMA LA BICICLETTA **VELOCIPEDE**.

RACCONTA:

ANCHE TU VAI A TROVARE UN/A TUO/A AMICO/A IN BICICLETTA?
QUALI GIOCHI FATE INSIEME?

IL CAMPANELLO È MOLTO IMPORTANTE: SUONARE IL CAMPANELLO SERVE A SEGNALARE LA TUA PRESENZA AGLI ALTRI VEICOLI CHE PERCORRONO LA CARREGGIATA O AI PEDONI. TI RICORDI DI USARLO? (DEVE ESSERE UDIBILE FINO A 30 METRI DI DISTANZA)

RICORDATI DI SUONARE IL CAMPANELLO PRIMA DI SUPERARE UN' ALTRA BICICLETTA. PUOI SUPERARE UN'ALTRA BICICLETTA, MA DEVI FARLO SEMPRE A SINISTRA, DOPO AVER GUARDATO SE SOPRAGGIUNGONO VEICOLI DIETRO A TE E SEGNALANDO CON LA MANO IL TUO SPOSTAMENTO. SE DEVI CAMBIARE DIREZIONE RICORDA: SE DEVI COMPIERE UNA SVOLTA A **DESTRA**, DEVI SEGNALARE LA MANOVRA SPORGENDO IL BRACCIO DESTRO. SE DEVI COMPIERE UNA SVOLTA A **SINISTRA**, DEVI SEGNALARE LA MANOVRA SPORGENDO IL BRACCIO SINISTRO. SE DEVI FERMARTI, DEVI ALZARE IN ALTO UN BRACCIO.

GIOCHIAMO INSIEME?

I GIOCHI CON QUASAR

Un suggerimento all'insegnante



IL GIOCO DEI MIMI

CON IL / LA TUA /O INSEGNANTE COSTRUISCI UNA SCENETTA DOVE TU, CICLISTA, DEVI SORPASSARE UN ALTRO CICLISTA E COMPI CON PRECISIONE LE AZIONI GIUSTE IN QUESTA PERICOLOSA SITUAZIONE.

DISEGNA LA TUA BICICLETTA E SCRIVI AL POSTO GIUSTO:

LE RUOTE - IL TELAIO - I PEDALI - IL MANUBRIO - IL SELLINO - I DUE FRENI
IL FANALE ANTERIORE - IL FANALE POSTERIORE - DUE CATARIFRANGENTI ROSSI
DUE CATARIFRANGENTI GIALLI - IL CAMPANELLO

LA TUA BICICLETTA HA TUTTI QUESTI ACCESSORI?

LA SEGNALETICA STRADALE ORIZZONTALE

QUANDO SEI PER STRADA NON DEVI GUARDARE SOLO I CARTELLI: INFATTI SULLA STRADA SONO DISEGNATE DELLE STRISCE ED ANCHE LORO TI PARLANO!

FAI SEMPRE ATTENZIONE: ANCHE LE STRISCE TI DICONO COSE IMPORTANTISSIME!



STRISCE PEDONALI O ZEBRE

DEVI ATTRAVERSARE QUI LA CARREGGIATA SE SEI UN PEDONE, ATTRAVERSI PORTANDO LA BICICLETTA A MANO SE SEI UN CICLISTA



ATTRAVERSAMENTO PER I CICLISTI



SEGNALE ORIZZONTALE DI STOP

IN UN INCROCIO: FERMATI E GUARDA SE SOPRAGGIUNGONO ALTRI VEICOLI



SEGNALE ORIZZONTALE DI PRECEDENZA

I VEICOLI DEVONO DARE LA PRECEDENZA A TUTTE LE DIREZIONI



LINEA TRATTEGGIATA DI MEZZARIA

SERVE AGLI AUTOVEICOLI, PUÒ ESSERE VALICATA:
CONSENTE IL SORPASSO (LICENZA DELL'AUTORE
DEL DISEGNO: NON SI SORPASSA IN CURVA!)



LINEA CONTINUA DI MEZZARIA

NON PUÒ ESSERE VALICATA: VIETA IL SORPASSO



PISTA CICLABILE

LA LINEA GIALLA SEGNA L'ESISTENZA DELLA PISTA
CICLABILE, CIOÈ DELLA PORZIONE DI CARREGGIATA
DOVE POSSONO CORRERE SOLO LE BICICLETTE,
LA LINEA BIANCA SEGNA IL TERMINE DELLA CORSIA
DEGLI AUTOVEICOLI



BUS

LA LINEA GIALLA SEGNA LA CORSIA RISERVATA
AGLI AUTOBUS

I CONSIGLI DI CHIARA E MARCO



CONTROLLA SEMPRE I FRENI, I FANALI E I COPERTONI DELLE RUOTE!

INDOSSA SEMPRE IL CASCO,
VÈSTITI CON COLORI FORTI
TUTTI DEVONO VEDERTI BENE! COPRITI: SE CADI
TI FARAI MENO MALE!

NON CORRERE SULLA CARREGGIATA BAGNATA,
SI SCIVOLA!
SULLA CARREGGIATA BAGNATA I FRENI NON FUNZIONANO!
E FAI ATTENZIONE ALLE BUCHE! PUOI CADERE!



NON FARE ACROBAZIE SPERICOLATE SULLA CARREGGIATA!
TIENI LE MANI SUL MANUBRIO!
NON USARE IL TELEFONO CELLULARE!
NON DISTRARTI CON LA MUSICA!
NON PORTARE ALTRE PERSONE!
NON PORTARE ANIMALI,
NON FARTI TRAINARE DA LORO!

DESCRIVI I DISEGNI.

QUANDO SBAGLIA QUASAR, QUANDO SI COMPORTA CORRETTAMENTE?



.....



.....



.....



.....



IL CICLISTA RESPONSABILE

IL CICLISTA RESPONSABILE SEGUE SEMPRE QUESTE REGOLE:

- 1) CONTROLLA LA BICICLETTA E CURA LA SUA MANUTENZIONE
- 2) QUANDO È IN SELLA ASSUME UNA POSIZIONE COMPOSTA E REGGE IL MANUBRIO ALMENO CON UNA MANO (LE BRACCIA DEVONO ESSERE SEMPRE LIBERE!)
- 3) USA LA PISTA CICLABILE SE C'È
- 4) MANTIENE LA DESTRA NELLA CARREGGIATA
- 5) NON SALE SUL MARCIAPIEDE
- 6) SEGNALE CON IL BRACCIO I CAMBIAMENTI DI DIREZIONE E LA FERMATA
- 7) GUARDA I CARTELLI STRADALI VERTICALI E ORIZZONTALI E SEGUE LE LORO PRESCRIZIONI
- 8) SI FERMA ALLO STOP
- 9) SI FERMA AL SEMAFORO CON LUCE ROSSA
- 10) AL SEMAFORO CON LA LUCE GIALLA ACCESA RALLENTA O LIBERA VELOCEMENTE L'INCROCIO
- 11) QUANDO È INSIEME AD ALTRI CICLISTI CORRE IN FILA INDIANA PER OCCUPARE MENO CARREGGIATA

- 12) SI FERMA DAVANTI ALLE STRISCE PEDONALI PER DARE LA PRECEDENZA AI PEDONI, NON ATTRAVERSA LA CARREGGIATA IN BICICLETTA SULLE STRISCE PEDONALI, MA SCENDE E ATTRAVERSA PORTANDO LA BICICLETTA A MANO, ATTRAVERSA LA CARREGGIATA PERCORRENDO GLI APPOSITI ATTRAVERSAMENTI SEGNALATI (SE ESISTONO) PER I CICLISTI
- 13) ATTRAVERSA LA CARREGGIATA (SVOLTA A SINISTRA) COME UN PEDONE, PROCEDENDO IN LINEA DIRITTA (O PERPENDICOLARE)
- 14) USA IL CAMPANELLO AL MOMENTO OPPORTUNO PER SEGNALARE LA SUA PRESENZA, AD ESEMPIO PER AVVERTIRE UN ALTRO CICLISTA DI UN SORPASSO (SI SORPASSA SEMPRE A SINISTRA!)
- 15) NON SI FA TRAINARE DA ALTRI AUTOMEZZI
- 16) MANTIENE UNA DISTANZA DI SICUREZZA DA ALTRI CICLISTI E DAI VEICOLI A MOTORE
- 17) NON PROCEDE A ZIG ZAG NEL TRAFFICO
- 18) CONDUCE A MANO LA BICICLETTA QUANDO LA CORSA PUÒ INTRALCIARE O METTERE IN PERICOLO I PEDONI
- 19) ACCENDE IL FANALE PRIMA DEL TRAMONTO
- 20) NON TRASPORTA ALTRI PASSEGGERI (UN ADULTO PUÒ TRASPORTARE UN BAMBINO DI ETÀ INFERIORE AGLI OTTO ANNI SEDUTO SU UN APPOSITO SELLINO)
- 21) NON CONDUCE AMICI ANIMALI, NON SI FA TRAINARE DA LORO
- 22) PONE ATTENZIONE A NON URTARE IL MARCIAPIEDE E ATTRAVERSA I BINARI TRANVIARI CON ATTENZIONE PER NON CADERE
- 23) INDOSSA IL CASCHETTO ALLACCIATO CORRETTAMENTE.
(INDOSSA IL CASCO E AGGANCIA IL CINTURINO: TIRA IL CINTURINO IN MODO DECISO CON TUTTE E DUE LE MANI, IL CASCO NON SI DEVE SLACCIARE!)

HAI LETTO CON PAZIENZA LE REGOLE DEL CICLISTA RESPONSABILE?

RACCONTA SE TI COMPORTI COME UN CICLISTA RESPONSABILE

.....

.....

.....

.....

.....

.....

.....

.....

.....

.....

HAI CAPITO QUANTO È IMPORTANTE RISPETTARE QUESTE REGOLE, TE LE RICORDERAI? SCRIVI UN PENSIERO INDIRIZZATO A TUTTI I BAMBINI CICLISTI PER RICORDARE A LORO L'IMPORTANZA DI QUESTE REGOLE

.....

.....

.....

.....

.....

.....

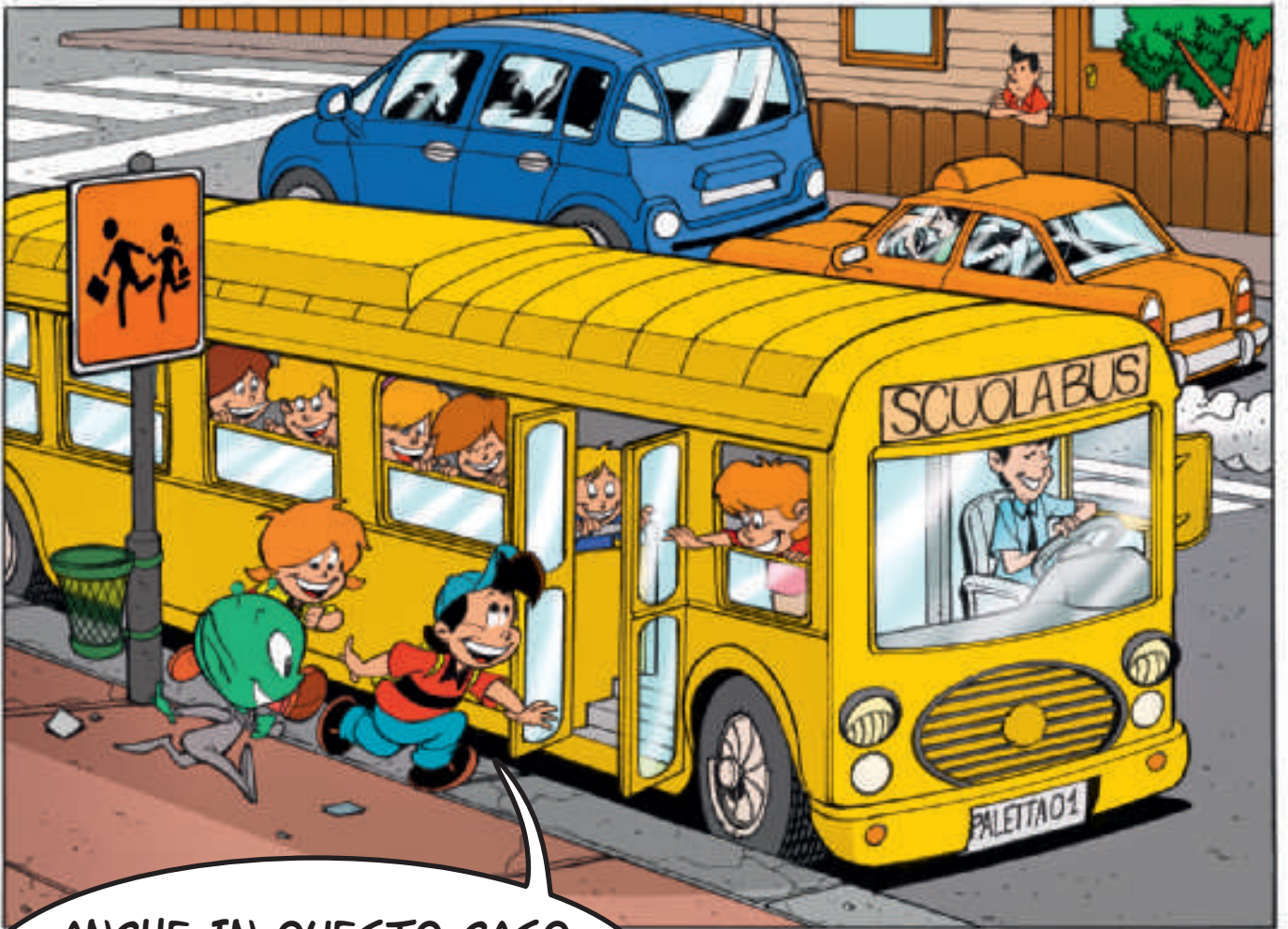
.....

.....

.....

.....

OGGI ANDREMO A SCUOLA IN SCUOLABUS!



ANCHE IN QUESTO CASO
ABBIAMO IMPARATO ALCUNE
COSE CHE TI INSEGNEREMO

QUANDO PERCORRI IL TRAGITTO PER ANDARE A SCUOLA VEDI UNO SCUOLABUS?

I CONSIGLI DI CHIARA, MARCO E QUASAR



QUANDO SEI IN AUTOMOBILE, SIEDITI SUL SEDILE POSTERIORE, SUL TUO SEGGIOLINO OPPORTUNAMENTE ANCORATO E ALLACCIA SEMPRE LA CINTURA DI SICUREZZA.

STAI SEDUTO COMPOSTO, NON MUOVERTI IN MODO AGITATO E NON FARE CONFUSIONE.

VIAGGIARE IN AUTOMOBILE È UNA SITUAZIONE CHE PUÒ ESSERE PERICOLOSA SE NON HAI I COMPORTAMENTI CORRETTI.

NON DISTRARRE CHI GUIDA.

QUANDO SEI IN AUTOMOBILE NON SPORGERTI DAL FINESTRINO.

SALI IN AUTOMOBILE DAL MARCIAPIEDE O COMUNQUE DAL LATO PROTETTO, QUANDO SCENDI DALL' AUTOMOBILE NON APRIRE LA PORTA SUL LATO DELLA STRADA: POTREBBE ARRIVARE UN CICLISTA E POTRESTI FARLO CADERE! QUANDO APRI LA PORTA DAL LATO DEL MARCIAPIEDE DEVI STARE ATTENTO CHE NON SOPRAGGIUNGA UN PEDONE.



SE VAI AL PARCO, COMPORTATI SECONDO LE REGOLE: NON FARE GIOCHI PERICOLOSI PER TE E GLI ALTRI O TROPPO RUMOROSI. IN BICICLETTA, USA GLI SPAZI RISERVATI E NON CORRERE DOVE È VIETATO: AL PARCO NON CI SEI SOLO TU!

RISPETTA LE AIUOLE E GLI SPAZI VERDI DOVE NON È CONSENTITO CAMMINARE, NON DANNEGGIARE LE PIANTE E NON GETTARE A TERRA RIFIUTI, USA GLI APPOSITI CESTINI!

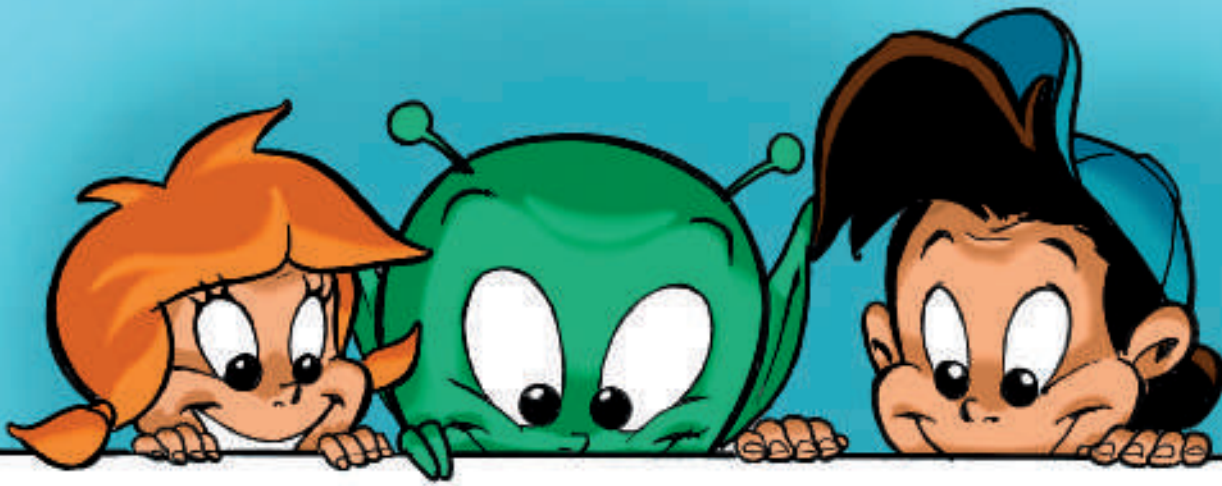


QUANDO SCENDI DALLO SCUOLABUS, SE DEVI ATTRAVERSARE LA CARREGGIATA NON PASSARE DAVANTI AL VEICOLO, È PERICOLOSO: DEVI ATTRAVERSARE LA CARREGGIATA PASSANDO DIETRO AL BUS PERCHÉ I VEICOLI CHE SOPRAGGIUNGONO DEVONO VEDERTI BENE!

ALL'INTERNO DELLO SCUOLABUS NON FARE CONFUSIONE, È PERICOLOSO: COSÌ DISTURBI E DISTRAI IL CONDUCENTE, CHE INVECE DEVE GUIDARE CON LA MASSIMA ATTENZIONE!

ATTENTO, NON SPORGERTI DAL FINESTRINO!

ATTENTO, NON GETTARE OGGETTI DAL FINESTRINO!



IL PASSEGGERO RESPONSABILE

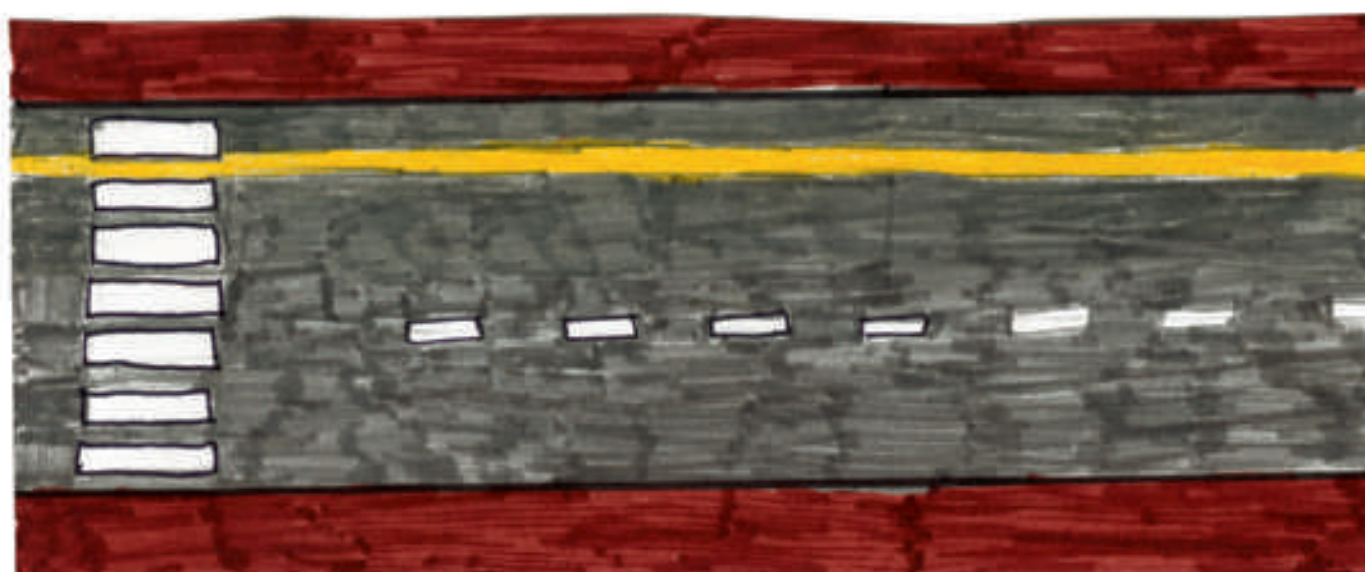
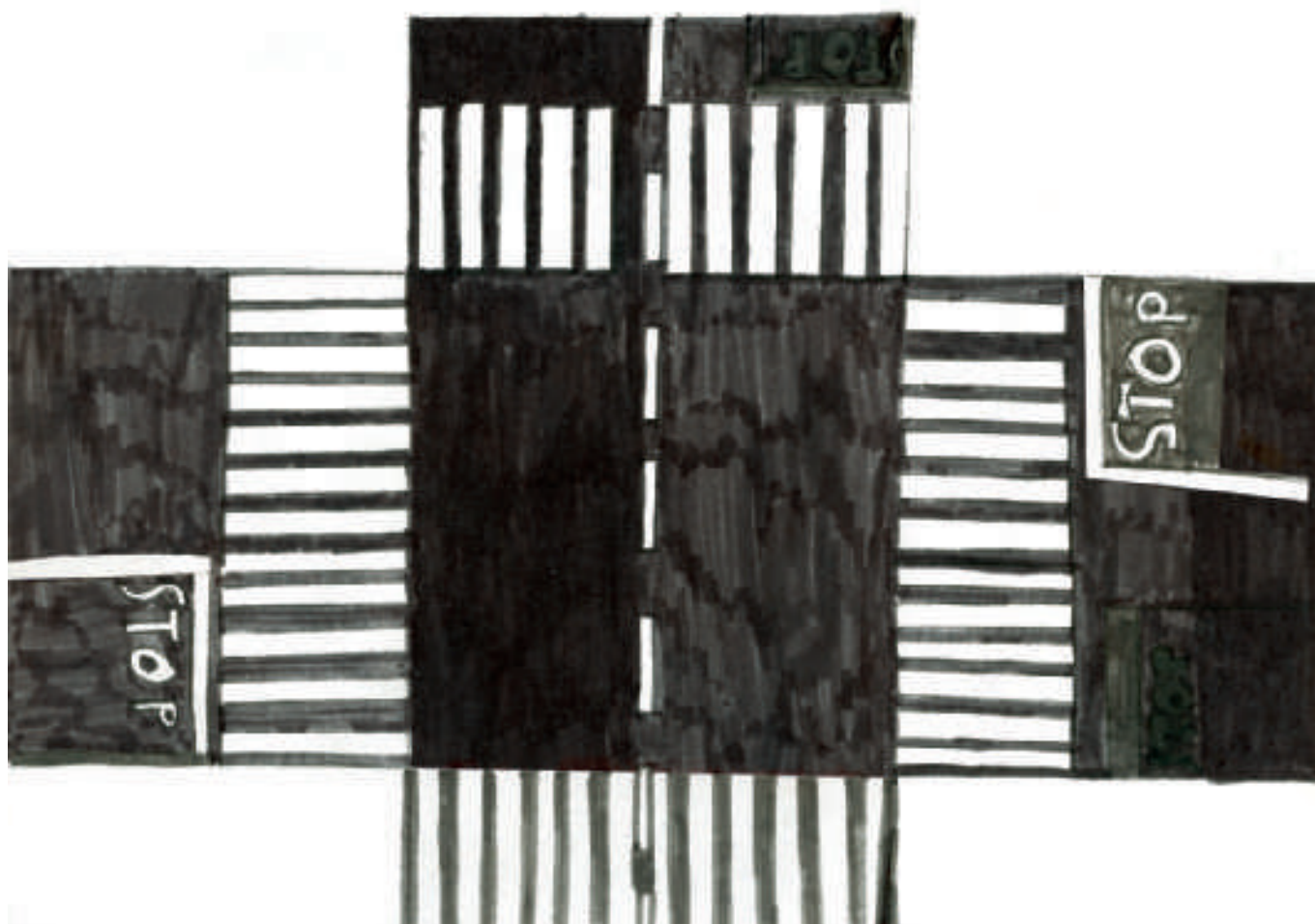
- 1) QUANDO SCENDE DALLO SCUOLABUS, SENZA SPINGERE, SALE SUL MARCIAPIEDE
- 2) ATTRAVERSA LA CARREGGIATA DIETRO IL VEICOLO IN SOSTA
- 3 PER SALIRE SUL VEICOLO ASPETTA SUL MARCIAPIEDE CHE LO SCUOLABUS SI FERMI
- 4) NON SALE SUL VEICOLO SPINGENDO, MA CON TRANQUILLITÀ, LASCIANDO PASSARE CON ORDINE CHI LO PRECEDE
- 5) ALL'INTERNO DELLO SCUOLABUS, DURANTE LA MARCIA, RESTA SEDUTO AL SUO POSTO
- 6) QUANDO DEVE MUOVERSI ALL'INTERNO DEL VEICOLO USA GLI APPOSITI SOSTEGNI PER MANTENERE L'EQUILIBRIO E NON CADERE

Parte quarta

SCHEDE PER LA VERIFICA DELL'APPRENDIMENTO

Scheda 1

LA STRADA



A PAGINA 91 TROVERAI IL DISEGNO DI ALCUNI PERSONAGGI
RITAGLIA LE SAGOME E INCOLLALE IN QUESTA PAGINA AL POSTO GIUSTO

RISPONDI ALLE DOMANDE E DISEGNA NELLO SPAZIO

CHI È IL PEDONE?

A COSA SERVE IL MARCIAPIEDE?

COS'È LA CARREGGIATA?

DOVE SI TROVANO I PARACARRI?

COS'È UN INCROCIO?

DISEGNA:

UN PEDONE

IL MARCIAPIEDE

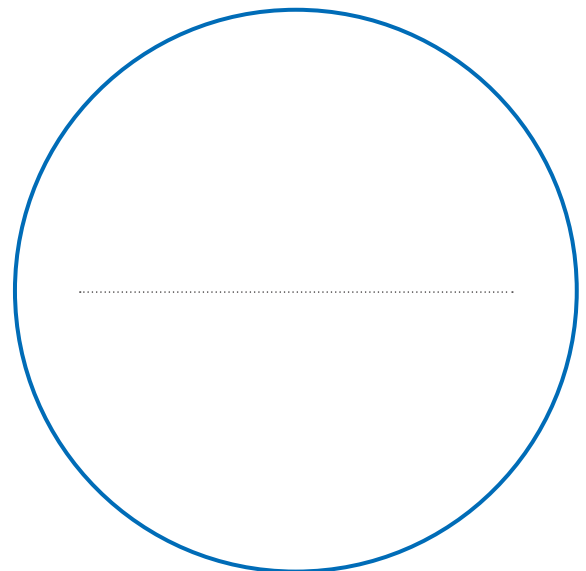
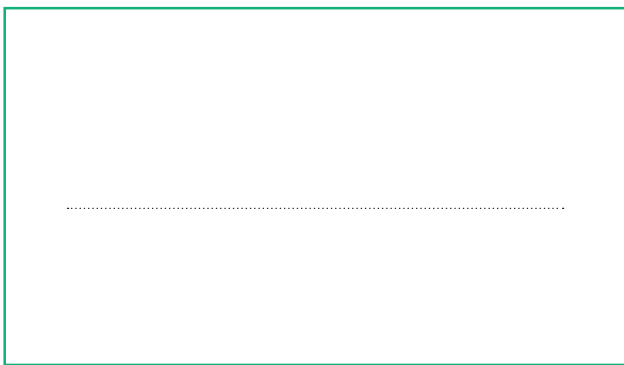
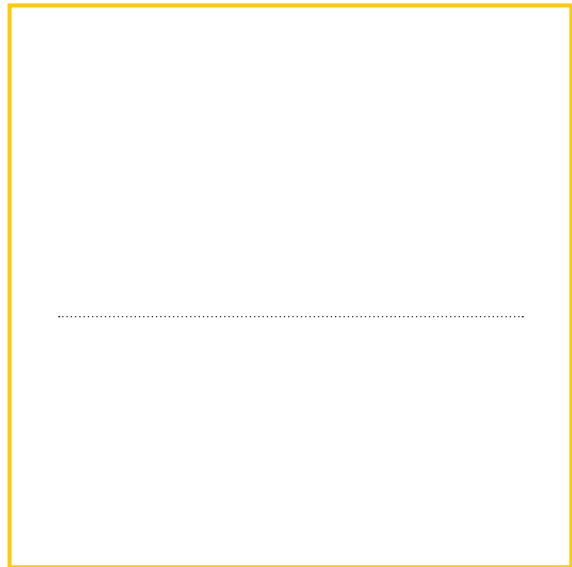
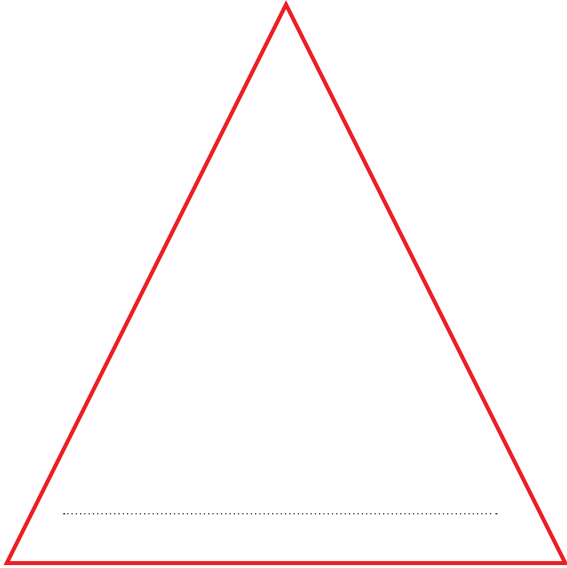
LA CARREGGIATA

UN PARACARRO



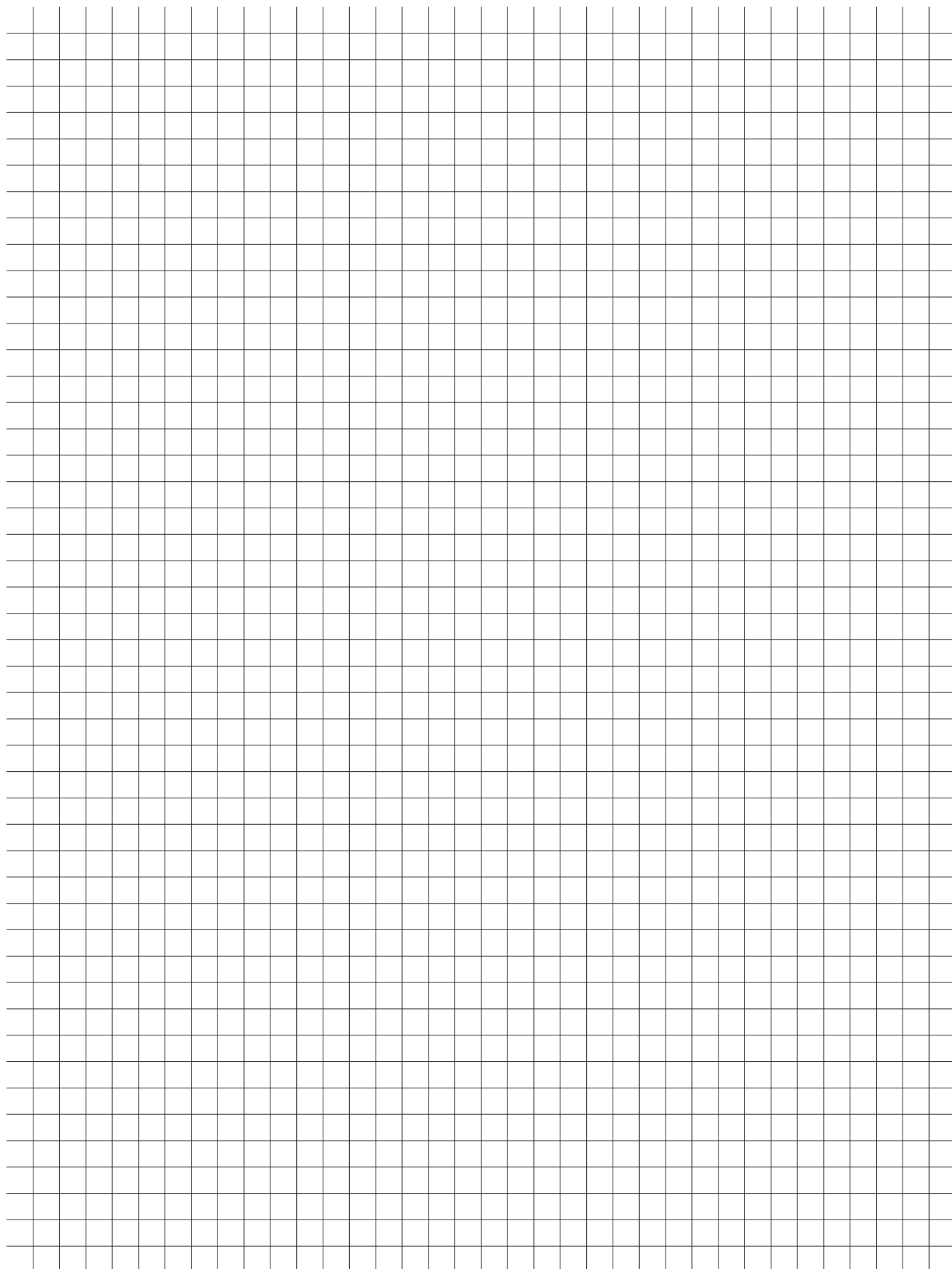
Scheda 2

LE FORME



SCRIVI AL CENTRO DI CIASCUNA FORMA IL SUO NOME

INVENTATULE CORNICETTE COLORATE CHE PIÙ TI PIACCIONO USANDO LE FORME DEL TRIANGOLO, DEL CERCHIO, DEL RETTANGOLO E DEL QUADRATO



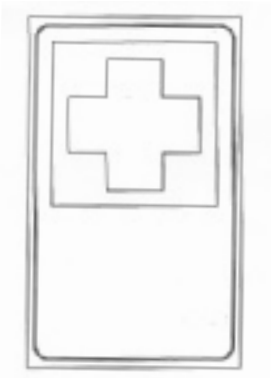
I SEGNALI STRADALI VERTICALI



.....



.....



.....

COLORA I SEGNALI STRADALI IN BIANCO E NERO AIUTANDOTI CON LE TAVOLE DEL LIBRO E SCRIVI ACCANTO SE INDICANO: **PERICOLO**, **OBBLIGO** O **PRESCRIZIONE** O SE FORNISCONO **UN'INDICAZIONE**

SCRIVI ACCANTO AI CARTELLI IL LORO SIGNIFICATO



.....

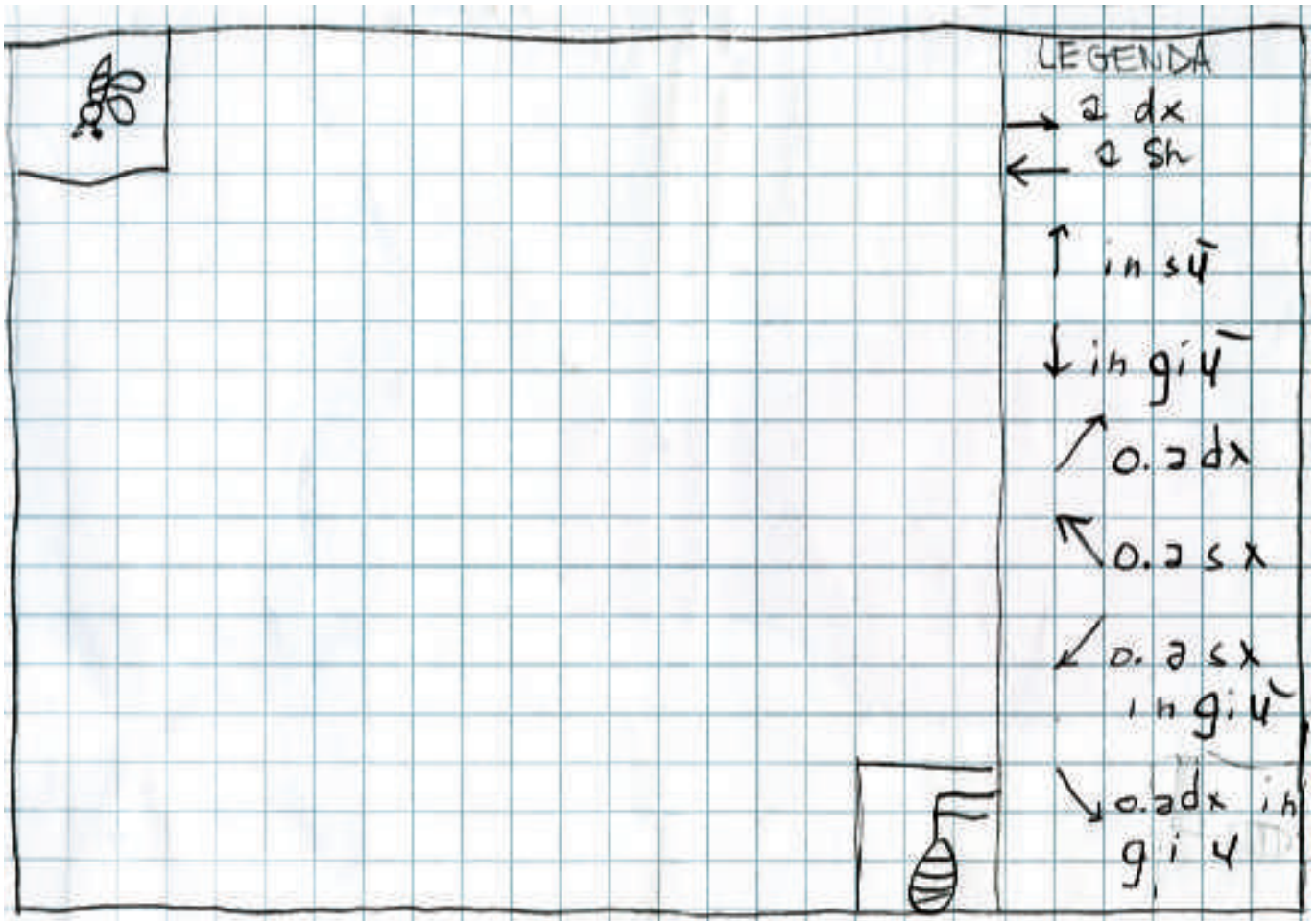


.....

DOMANI DURANTE IL TRAGITTO PER VENIRE A SCUOLA OSSERVA QUALCHE CARTELLO
E POI DISEGNALO
PROVA A PENSARE COSA TI DICONO E PARLANE CON IL/LA TUO/TUA INSEGNANTE

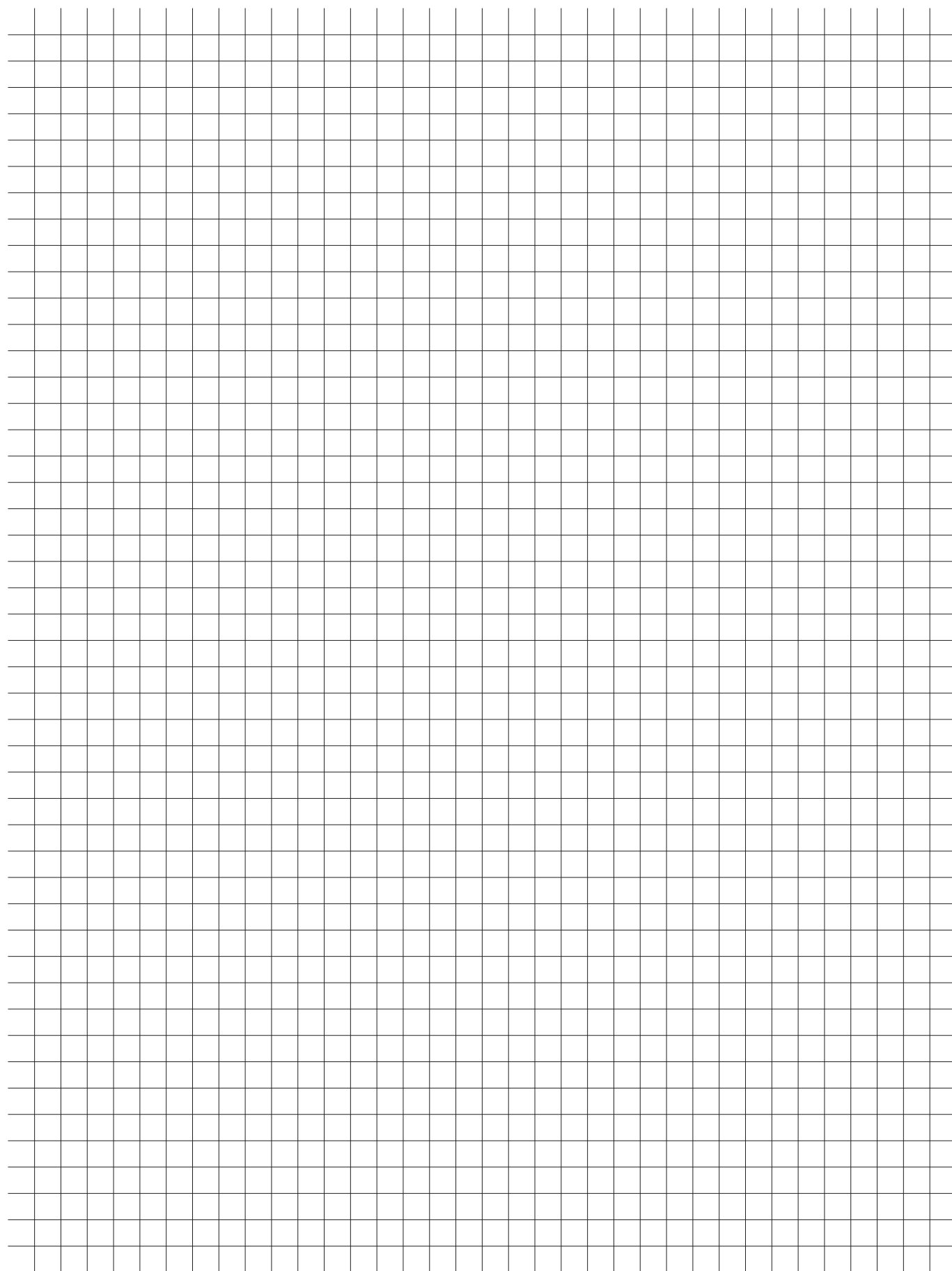
Scheda 4

DESTRA E SINISTRA DIRITTO E OBLIQUO



COMPONI UN PERCORSO ALL'INTERNO DEI QUADRETTI PARTENDO DALLA PARTE ALTA DEL RIQUADRO SECONDO LE INDICAZIONI. OGNI TRATTO DEVE OCCUPARE DUE QUADRETTI: L'APE DEVE RAGGIUNGERE IL SUO ALVEARE

DISEGNA DELLE LINEE DIRITTE (PERPENDICOLARI), OBLIQUE, CHE VANNO A DESTRA
E CHE VANNO A SINISTRA



LE STRISCE PEDONALI (O ZEBRE)

UN BREVE RACCONTO

CHIARA HA UNA COMPAGNA DI CLASSE CHE SI CHIAMA MARIA.

OGNI MATTINA CHIARA E MARIA PERCORRONO LA STESSA STRADA PER ANDARE A SCUOLA A PIEDI, MA SI COMPORTANO IN MODO DIVERSO. LEGGI E SPIEGA I COMPORTAMENTI GIUSTI E QUELLI SBAGLIATI.

MARIA CAMMINANDO SI DIVERTE A SALTELLARE SÙ E GIÙ DAL MARCIAPIEDE ALLA CARREGGIATA. SI COMPORTA CORRETTAMENTE?

CHIARA ATTRAVERSA LA CARREGGIATA SULLE STRISCE PEDONALI, CAMMINA VELOCEMENTE, MA NON CORRE E FÀ ATTENZIONE AL PASSAGGIO DEI VEICOLI.

SI COMPORTA CORRETTAMENTE? DESCRIVI IL COMPORTAMENTO CORRETTO PER ATTRAVERSARE SULLE STRISCE PEDONALI:

MARIA SE VEDE LA LUCE DEL SEMAFORO ROSSA SI FERMA, MA SE LA VEDE GIALLA CORRE SENZA FERMARSI, INVECE DURANTE LA LUCE VERDE PERDE TEMPO GUARDANDO DISTRATTA QUA E LÀ. QUANDO MARIA FÀ LA COSA GIUSTA? E QUANDO SBAGLIA?

CHIARA AIUTA AD ATTRAVERSARE LA CARREGGIATA GLI SCOLARI PIÙ PICCOLI O LE PERSONE ANZIANE. SI COMPORTA CORRETTAMENTE?

VERO O FALSO?

METTI LA CROCETTA NELLA CASELLA GIUSTA E SPIEGA IL PERCHÈ.

LE STRISCE PEDONALI SONO DISEGNATE SUI MURI DELLE CASE
CON TANTI COLORI

 V F

SI DEVE SEMPRE ATTRAVERSARE LA CARREGGIATA
PERCORRENDO LE STRISCE PEDONALI

 V F

SULLE STRISCE PEDONALI SI DEVE CORRERE, NON SERVE GUARDARE
SE SOPRAGGIUNGO VEICOLI, SI PUÒ LEGGERE IL GIORNALE
E PARLARE CON GLI AMICI

 V F

LE STRISCE PEDONALI ESISTONO IN TUTTE LE STRADE DELLE CITTÀ

 V F

TUTTI I VEICOLI DEVONO FERMARSI E DARE LA PRECEDENZA AI PEDONI
CHE ATTRAVERSANO SULLE STRISCE PEDONALI

 V F

VICINO ALLA TUA CASA VEDI LE STRISCE PEDONALI?

DISEGNA UN LUOGO CHE RICORDI BENE DOVE CI SONO LE STRISCE PEDONALI.

IL SEMAFORO

SPIEGA CON LE TUE PAROLE COSA TI DICE IL SEMAFORO E COME TI DEVI COMPORTARE



.....

.....

.....



.....

.....

.....



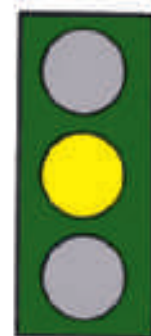
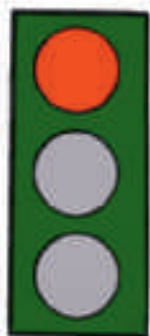
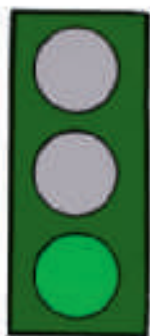
.....

.....

.....

L'AGENTE DI POLIZIA MUNICIPALE (O LOCALE)

UNISCI CON LA MATITA NEL MODO GIUSTO LA FIGURA DEL VIGILE CON LA FIGURA DEL SEMAFORO.
COSA TI DICONO LE BRACCIA DEL VIGILE?



QUANDO VIENI A SCUOLA LA MATTINA VEDI UN VIGILE URBANO CHE DIRIGE IL TRAFFICO?
CHE COSA FA?

.....

.....

.....

VERO O FALSO?

METTI LA CROCETTA NELLA CASELLA GIUSTA E SPIEGA IL PERCHÈ.

IL VIGILE URBANO SI ESPRIME CON I GESTI PERCHÉ NEL TRAFFICO
LA SUA VOCE NON SI POTREBBE UDIRE

 V F

IL VIGILE URBANO USA IL FISCHIETTO PERCHÉ SI DIVERTE

 V F

IL VIGILE URBANO INDOSSA LA DIVISA PER FARSI RICONOSCERE
FACILMENTE DA TUTTI

 V F

IL VIGILE URBANO AIUTA CHI SI TROVA IN DIFFICOLTÀ E DÀ INFORMAZIONI
A CHI NE HA BISOGNO

 V F

IL VIGILE URBANO FA RISPETTARE LE REGOLE DEL TRAFFICO,
MA NON DÀ MAI LE MULTE

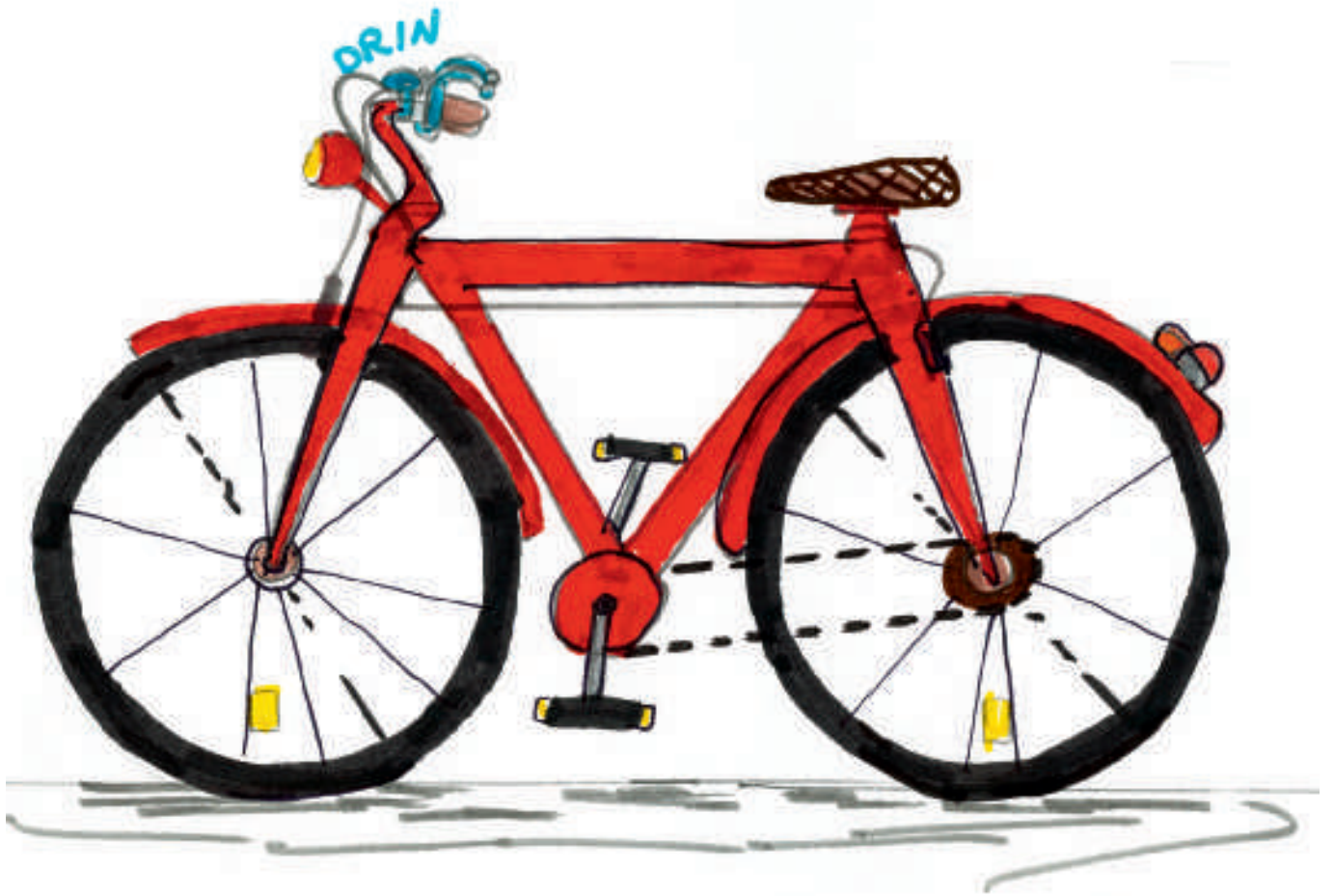
 V F

IL VIGILE URBANO SI TROVA VICINO ALLE SCUOLE PER AIUTARE
GLI SCOLARI AD ATTRAVERSARE LA CARREGGIATA NEGLI INCROCI PERICOLOSI

 V F

LA BICICLETTA

IL COMPORTAMENTO DEL CICLISTA RESPONSABILE



SCRIVI I NOMI DI ALCUNI ACCESSORI DELLA BICICLETTA

.....

.....

.....

.....

.....

A COSA SERVE IL CAMPANELLO?

PERCHÉ LE LUCI DEI FANALI HANNO COLORI DIVERSI?

HAI CURA DELLA TUA BICICLETTA? PERCHÉ?

QUANDO SEI IN BICICLETTA PUOI SALIRE SUL MARCIAPIEDE? COME SI CHIAMA LA PORZIONE DI STRADA RISERVATA ALLE BICICLETTE?

QUANDO CORRI IN BICICLETTA E VEDI UN PASSAGGIO PEDONALE, COSA DEVI FARE?

E QUANDO VEDI UN SEGNALE DI STOP?

SULLA BICICLETTA PORTI I TUOI AMICI? SE VAI IN BICICLETTA CON I TUOI AMICI COME DEVI PROCEDERE NELLA CARREGGIATA?

I SEGNALI STRADALI ORIZZONTALI

SCRIVI COSA TI DICONO QUESTI SEGNALI STRADALI ORIZZONTALI



.....

.....

.....



.....

.....

.....



.....

.....

.....



.....

.....

.....

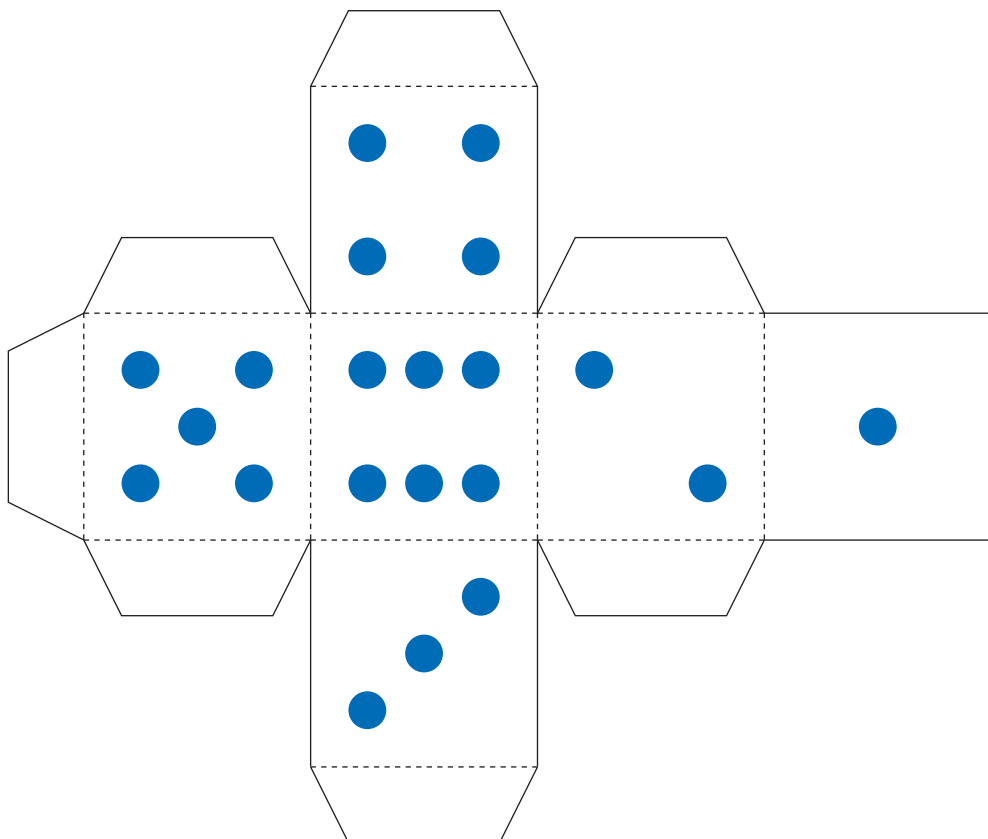
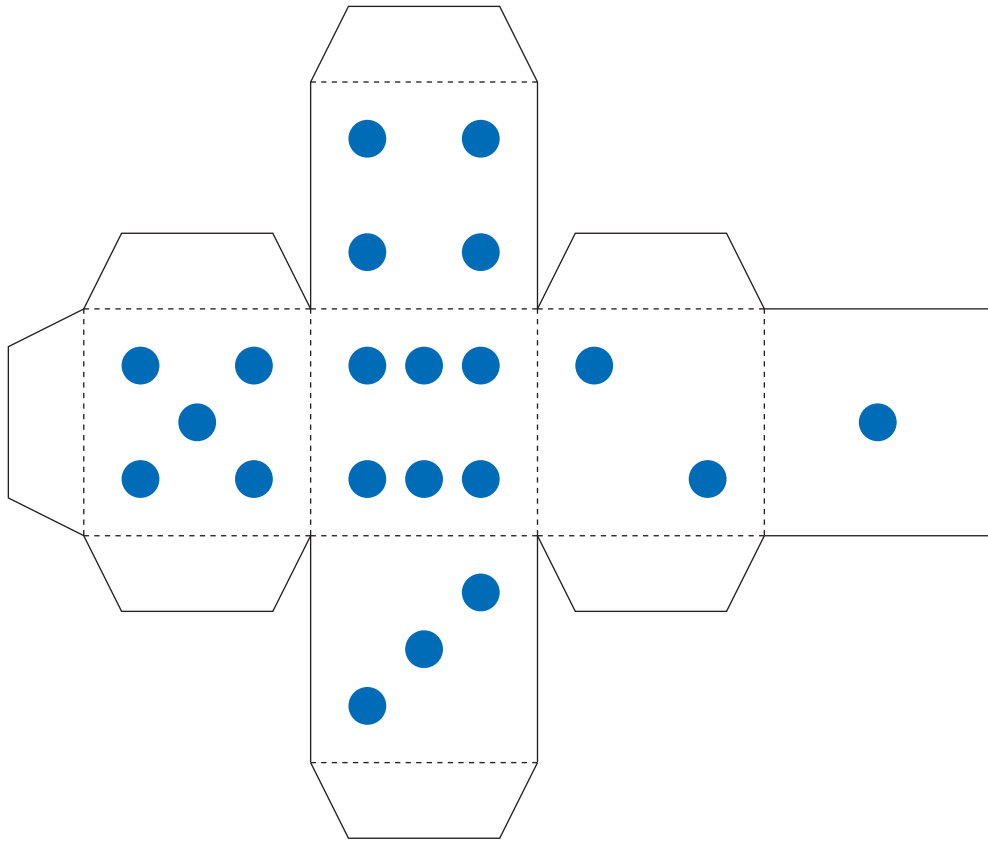
IL GIOCO DELL'OCA

- 5 DIVIETO DI SOSTA**
TORNA ALLA CASELLA DA CUI TI SEI MOSSO
- 6 STRISCE PEDONALI**
PASSA ALLA CASELLA 12
- 10 DIVIETO DI ACCESSO**
TORNA ALLA CASELLA DA CUI TI SEI MOSSO
- 14 DIREZIONE OBBLIGATA**
AVANZA ANCORA DI TANTE CASELLE QUANTI SONO I PUNTI DEI DADI
- 18 STOP**
FERMO UN GIRO
- 19 MULTA PER ECCESSO DI VELOCITÀ**
FERMATI DUE GIRI
- 23 SEMAFORO VERDE**
AVANZA FINO ALLA CASELLA 29
- 26 SEMAFORO GIALLO**
TIRA I DADI E SE FAI 6 E 2 PUOI MUOVERE SUBITO DI OTTO CASELLE, IN CASO CONTRARIO STAI FERMO UN GIRO
- 27 SEI CONTRO MANO**
DEVI TORNARE ALLA CASELLA DA CUI TI SEI MOSSO!
- 30 SEMAFORO ROSSO**
FERMATI TRE GIRI O FINCHÉ UN ALTRO GIOCATORE PRENDERÀ IL TUO POSTO
- 32 LINEA TRATTEGGIATA**
AVANZA ANCORA DI TANTE CASELLE QUANTI SONO I PUNTI DEI DADI
- 35 PASSA IL TRENO**
FERMATI UN GIRO
- 40 PISTA CICLABILE**
AVANZA DI TANTE CASELLE QUANTI SONO I PUNTI DEI DADI
- 41 STRADA SENZA USCITA**
TORNA ALLA CASELLA 33
- 44 PARCHEGGIO**
RITORNA ALLA CASELLA 39
- 49 BRAVO! HAI IL CASCO!**
AVANZA DI TANTE CASELLE QUANTI SONO I PUNTI DEI DADI
- 51 DIVIETO DI SORPASSO**
FERMATI DUE GIRI
- 52 PERICOLO!**
TIRA I DADI E SE FAI 3 E 3 PUOI MUOVERE SUBITO DI 6 CASELLE IN CASO CONTRARIO STAI FERMO UN GIRO
- 53 SEI UN PEDONE RESPONSABILE!**
CORRI ALLA CASELLA 58
- 57 SEI UN CICLISTA RESPONSABILE**
CORRI FINO ALLA CASELLA 60



RITAGLIA E INCOLLA

Per la costruzione dei dadi chiedi l'aiuto di un adulto



MARCIAPIEDE

SCUOLABUS

PEDONE

MOTOCICLISTA

CARREGGIATA

CICLISTA

AUTOMOBILE

SEMAFORO

AUTOBUS

STRISCE PEDONALI O ZEBRE

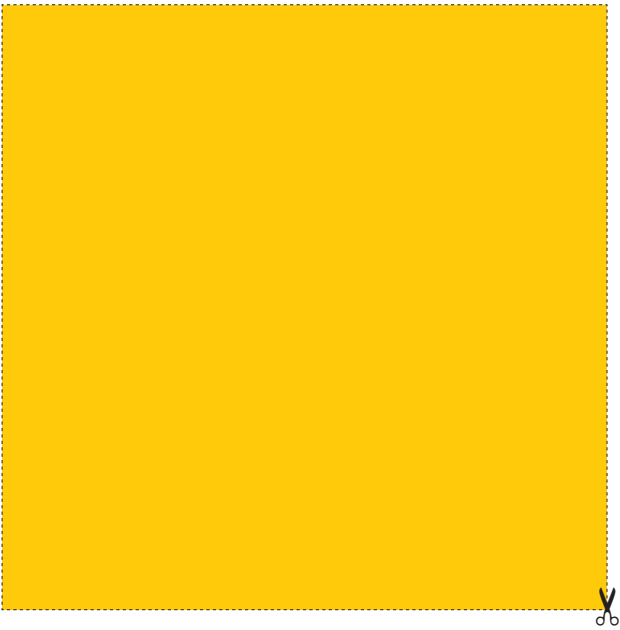
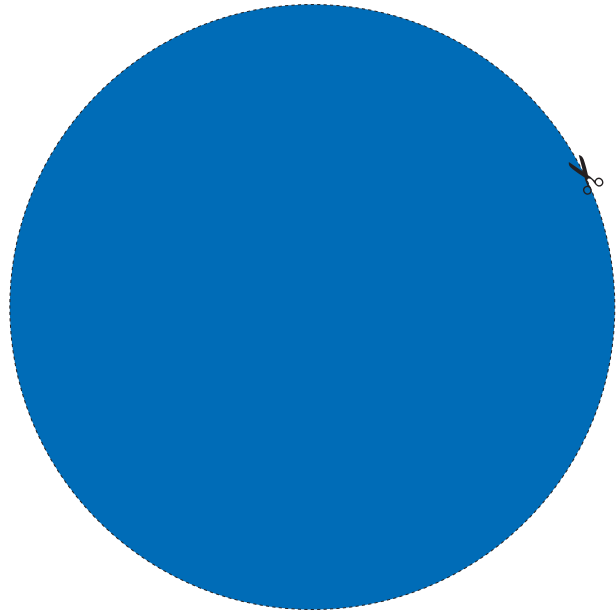
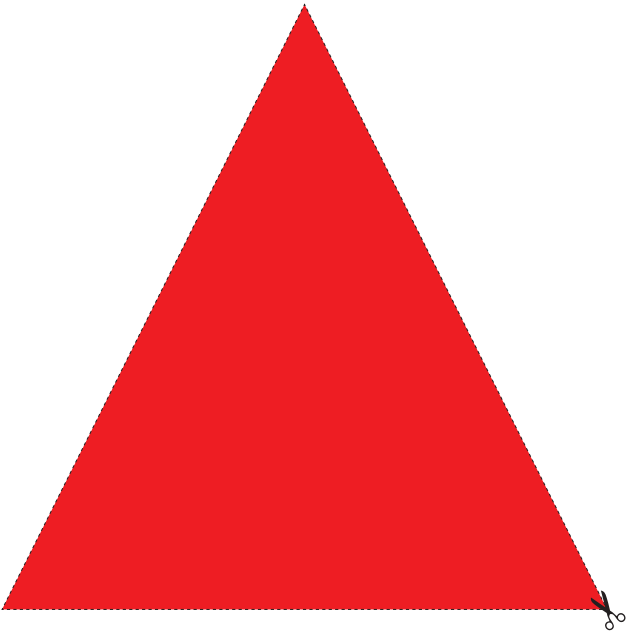
SEGNALI STRADALI VERTICALI
(sono quelli sui paletti)

SEGNALE STRADALE ORIZZONTALE
(sono quelli disegnati sulla strada)

FRECCE DIREZIONALI
(sono disegnate sulla strada)

PARACARRI
(si trovano a lato della strada)

VIGILE O AGENTE DI POLIZIA
MUNICIPALE (O LOCALE)





HAI HAI VINTO!!

50

48

47

46

45

P

43

42

41



39

38

37

36



34

33



31



29

28



25

24



22

21

20

70



17

16

15



13

12

11



9

8

7



4

3

2

1



54

55

56



58

59



IL GIOCO DELL'OCA

STACCA IL CARTONCINO
E GIOCA CON I TUOI AMICI

TROVI I DADI
DA RITAGLIARE E COSTRUIRE
SULLA COPERTINA DEL QUADERNO

UN SUGGERIMENTO:
USA COME SEGNAPOSTO...
DEI BOTTONI DI DIVERSO COLORE
O DEI SASSOLINI COLORATI!